



**การถอดบทเรียน:  
กลุ่มการพยาบาลกุมารเวชกรรม**

28 กรกฎาคม 2561

## ผลการถอดบทเรียน



01

ข้อมูลทั่วไป

02

ผลงานเด่น

03

ผลการวิเคราะห์ปัญหา  
และแนวทางแก้ไขของหน่วยงาน

04

ผลการวิเคราะห์บทบาทของพยาบาล  
และกิจกรรมที่ได้ดำเนินการในปัจจุบัน

05

ผลการวิเคราะห์ปัญหาและความต้องการในการเป็น  
ศูนย์ฝึกอบรมความเป็นเลิศทางการพยาบาล



# ผลการถอดบทเรียน: ข้อมูลทั่วไป

**01** จำนวนพยาบาลวิชาชีพ: ระดับชำนาญการ 8 คนและระดับต้น 1 คน

**02** ระดับการศึกษา:ปริญญาโท 1 คน ปริญญาตรี 8 คน

**03** จำนวนพยาบาลวิชาชีพ: ระดับชำนาญการ 8 คนและระดับต้น 1 คน

**04** การอบรมเฉพาะทาง: ด้านการพยาบาลผู้ป่วยเด็กโรคเรื้อรัง 1 คน

**04** ด้านการพยาบาลผู้ป่วยแบบองค์รวมสำหรับผู้ป่วยเอชไอวี /เอดส์ 1 คน

# ผลการถอดบทเรียน: ผลงานเด่น

ด้านบริการ  
หอผู้ป่วย

1

ด้านบริการ  
พยาบาล

2

ด้านวิจัยและ  
นวัตกรรม

3

ด้านบุคลากร

4

ผลงานเด่น

- มีการแบ่งโซนพื้นที่ในการพยาบาลผู้ป่วยเด็ก  
ใช้เลือดออกอายุ 1 เดือน  
ถึง 15 ปี

- การพยาบาลผู้ป่วย  
ใช้เลือดออก  
- มี Case manager  
รับผิดชอบในการ  
ประสานบริการโรค  
ใช้เลือดออก

- มี CPG การ  
รักษาของแพทย์

- มีแพทย์เชี่ยวชาญ  
โรคติดเชื้อ  
- มีพยาบาลที่  
เชี่ยวชาญในการให้  
การพยาบาลผู้ป่วย  
เด็กใช้เลือดออก

การพยาบาล  
ผู้ป่วยเด็กโรค  
ใช้เลือดออก



# ผลการถอดบทเรียน: ผลการวิเคราะห์ปัญหาและแนวทางแก้ไขของหน่วยงาน

## ไม่มีแนวปฏิบัติการ พยาบาลผู้ป่วย ไข้เลือดออก

- ส่งบุคลากรอบรมเฉพาะทาง
- จัดทำ CNPG การให้การพยาบาลผู้ป่วยโรคไข้เลือดออก
- ประชุมหารือเพื่อปรับบทบาทในการทำงานร่วมกัน

## ไม่มีระบบนิเทศทางการ พยาบาลโรคไข้เลือดออก ที่ชัดเจน

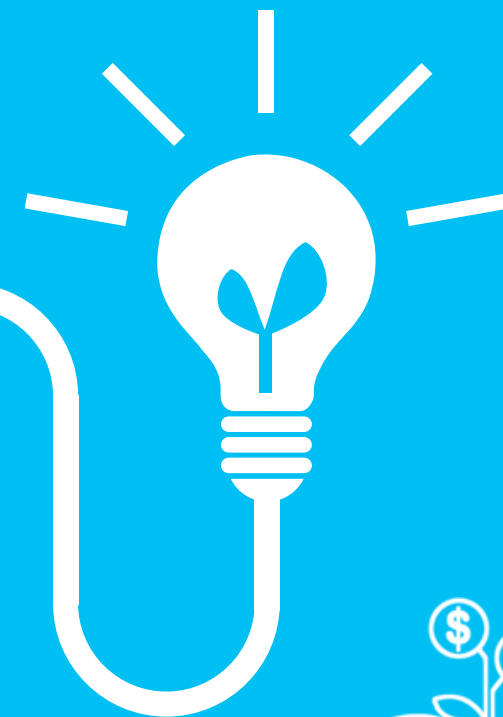
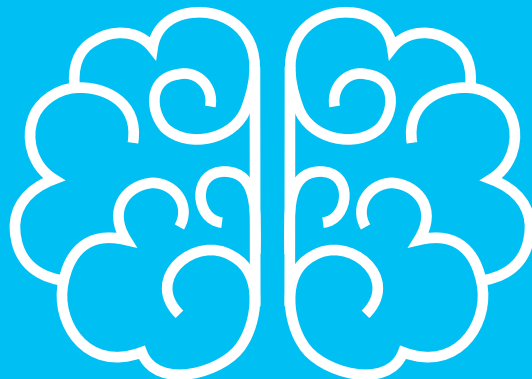
- พัฒนาทักษะผู้นิเทศทางการพยาบาล
- พัฒนาระบบการสอนพยาบาล เป็นแนวทางเดียวกัน

## ขาดสื่อการสอนและ ขาดระบบสนับสนุนระบบ สารสนเทศในการทำคู่มือ

- พัฒนาสื่อการสอนให้มีเนื้อหาที่ครอบคลุม เป็นชุดความรู้เกี่ยวกับการรักษาพยาบาลโรคไข้เลือดออก
- จัดทำระบบสารสนเทศที่สามารถศึกษาคู่มือด้วยตนเอง

# ผลการถอดบทเรียน: ผลการวิเคราะห์บทบาทของพยาบาล และกิจกรรมที่ได้ดำเนินการในปัจจุบัน

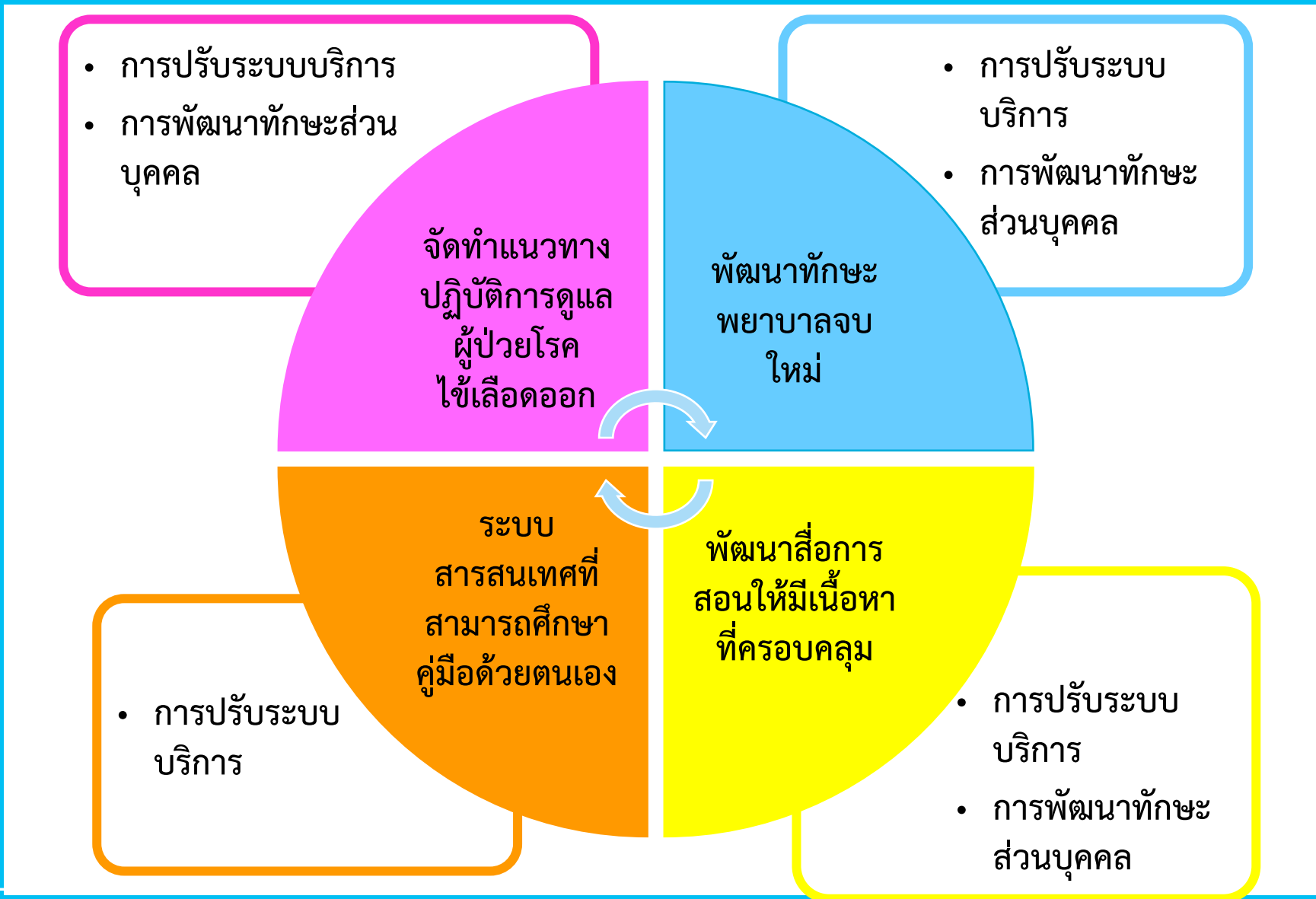
สมาชิกผู้เข้าร่วมประชุม



ยังไม่มีกิจกรรมที่ได้ดำเนินการในปัจจุบัน



# ผลการวิเคราะห์ปัญหาและความต้องการในการเป็นศูนย์ฝึกอบรมความเป็นเลิศทางการพยาบาล





# ผลการวิเคราะห์ปัญหาและความต้องการในการเป็นศูนย์ฝึกอบรมความ เป็นเลิศทางการพยาบาล

แผนปฏิบัติการเตรียมความพร้อมเป็นศูนย์ฝึกอบรมความ เป็นเลิศทางการพยาบาล	ระยะ 6 เดือน	ระยะ 12 เดือน
1.จัดทำแนวทางปฏิบัติการดูแลผู้ป่วยโรค ใช้เลือดออก	<ul style="list-style-type: none"><li>- การจัดตั้งหน่วยแลกเปลี่ยนเรียนรู้</li><li>- การวิเคราะห์และสังเคราะห์หลักฐานเชิงประจักษ์</li><li>- การพัฒนาคู่มือปฏิบัติการดูแลผู้ป่วยโรค</li></ul>	<ul style="list-style-type: none"><li>- การติดตามและประเมินผล</li><li>- ทดลองการใช้แนวปฏิบัติ</li><li>- ประเมินการใช้แนวปฏิบัติ</li></ul>
2. พัฒนาทักษะพยาบาลจบใหม่	<ul style="list-style-type: none"><li>- ระบบพยาบาลพี่เลี้ยง</li></ul>	<ul style="list-style-type: none"><li>- การติดตามและประเมินผล</li></ul>
3. พัฒนาลือการสอนให้มีเนื้อหาที่ครอบคลุม	<ul style="list-style-type: none"><li>- การจัดตั้งหน่วยแลกเปลี่ยนเรียนรู้</li><li>- การวิเคราะห์และสังเคราะห์หลักฐานเชิงประจักษ์</li><li>- การพัฒนาคู่มือปฏิบัติการดูแลผู้ป่วยโรค</li><li>- การพัฒนาลือการเรียนรู้แบบสื่อสารสองทาง เช่น สไลด์, วิดีโอ, คลิปสั้น</li></ul>	<ul style="list-style-type: none"><li>- การติดตามและประเมินผล</li><li>- ทดลองการใช้แนวปฏิบัติและลือการสอน</li><li>- ประเมินการใช้แนวปฏิบัติและลือการสอน</li></ul>





Thank you