

ตารางเปรียบเทียบข้อแตกต่างระหว่าง

หลักสูตรพยาบาลศาสตรบัณฑิต (หลักสูตรปรับปรุง พ.ศ.2554) กับหลักสูตรพยาบาลศาสตรบัณฑิต (หลักสูตรปรับปรุง พ.ศ.2559)

1. ตารางเปรียบเทียบโครงสร้างหลักสูตร

หลักสูตรพยาบาลศาสตรบัณฑิต (ฉบับปรับปรุง พ.ศ. 2554)			หลักสูตรพยาบาลศาสตรบัณฑิต (ฉบับปรับปรุง พ.ศ. 2559)			เหตุผล
หน่วยกิตรวมไม่น้อยกว่า 148 หน่วยกิต			หน่วยกิตรวมไม่น้อยกว่า 143 หน่วยกิต			เพื่อบูรณาการรายวิชาให้เหมาะสมกับรายวิชา และปรับตามข้อกำหนดของสภาการพยาบาล
1. หมวดวิชาศึกษาทั่วไป	36	หน่วยกิต	1. หมวดวิชาศึกษาทั่วไป	30	หน่วยกิต	เพื่อให้พัฒนาอัตลักษณ์ของมหาวิทยาลัยให้ ชัดเจนขึ้น
1.1 กลุ่มวิชาภาษา	15	หน่วยกิต	1.1 กลุ่มวิชาภาษา	9	หน่วยกิต	เพื่อรองรับการเข้าสู่ประชาคมอาเซียน
1.2 กลุ่มวิชามนุษยศาสตร์ และสังคมศาสตร์	12	หน่วยกิต	1.2 กลุ่มวิชามนุษยศาสตร์	6	หน่วยกิต	มหาวิทยาลัยเน้นการพัฒนาอัตลักษณ์ด้าน คุณธรรมจริยธรรมและเพิ่มทักษะการมีจิตอาสา พัฒนาท้องถิ่น
			1.3 กลุ่มสังคมศาสตร์	6	หน่วยกิต	มหาวิทยาลัยเน้นการพัฒนาอัตลักษณ์ด้าน คุณธรรมจริยธรรมและเพิ่มทักษะการมีจิตอาสา พัฒนาท้องถิ่น
1.3) กลุ่มวิชาวิทยาศาสตร์ คณิตศาสตร์และเทคโนโลยี	9	หน่วยกิต	1.4 กลุ่มวิชาวิทยาศาสตร์ คณิตศาสตร์และเทคโนโลยี	6	หน่วยกิต	มหาวิทยาลัยเน้นการพัฒนาอัตลักษณ์ด้าน ทักษะทางปัญญาและการใช้เทคโนโลยี

หลักสูตรพยาบาลศาสตรบัณฑิต (ฉบับปรับปรุง พ.ศ. 2554)			หลักสูตรพยาบาลศาสตรบัณฑิต (ฉบับปรับปรุง พ.ศ. 2559)			เหตุผล
			1.5 ข้อกำหนดเฉพาะให้เลือกเรียนในกลุ่มวิชาใดก็ได้อีกไม่น้อยกว่า 3 หน่วยกิต	3	หน่วยกิต	
<b>2. หมวดวิชาเฉพาะ</b>	<b>106</b>	<b>หน่วยกิต</b>	<b>2. หมวดวิชาเฉพาะ</b>	<b>107</b>	<b>หน่วยกิต</b>	
2.1 กลุ่มวิชาพื้นฐานวิชาชีพ	28	หน่วยกิต	2.1 กลุ่มวิชาพื้นฐานวิชาชีพ	28	หน่วยกิต	มีการปรับรายวิชาให้ตรงกับที่สภาการพยาบาลกำหนด โดยมีสาระชีววิทยาเพิ่มขึ้นเพื่อให้พื้นฐานความรู้ด้านสรีรวิทยามีความเข้าใจลึกซึ้งโดยเพิ่มในรายวิชาชีวเคมี และปรับให้รายวิชาระบบสุขภาพเป็นสาระของพื้นฐานวิชาชีพและเพิ่มสาระของชีวสถิติในรายวิชาวิทยาการระบาดและชีวสถิติ
2.2 กลุ่มวิชาชีพ	78	หน่วยกิต	2.2 กลุ่มวิชาชีพ	79	หน่วยกิต	
2.2.1 ทฤษฎี	51	หน่วยกิต	2.2.1 ทฤษฎี	51	หน่วยกิต	เพิ่มหน่วยกิตของรายวิชาการพยาบาลฉุกเฉินและการจัดการภัยพิบัติ เพิ่มเป็น 3(2-2-5) และการรักษาโรคเบื้องต้น เพิ่มเป็น 3(2-2-5) ปรับรายวิชาคือ 1) มโนคติและแนวคิดทางการพยาบาล 2) กระบวนการพยาบาล

หลักสูตรพยาบาลศาสตรบัณฑิต (ฉบับปรับปรุง พ.ศ. 2554)			หลักสูตรพยาบาลศาสตรบัณฑิต (ฉบับปรับปรุง พ.ศ. 2559)			เหตุผล
						3) การพยาบาลมารดา ทารก และการวางแผนครอบครัว 4) บริหารการพยาบาลและบริหารองค์กรสุขภาพ 5) การพยาบาลฉุกเฉินและการจัดการภัยพิบัติ 6) การผดุงครรภ์ 1 7) การผดุงครรภ์ 2
2.2.2 ปฏิบัติ	27	หน่วยกิต	2.2.2 ปฏิบัติ	28	หน่วยกิต	เพื่อให้ตรงตามอัตลักษณ์ที่เน้นการพัฒนาทักษะ ทางด้านการปฏิบัติการพยาบาล โดยปรับชื่อรายวิชาใหม่คือ 1) ปฏิบัติการพยาบาลฉุกเฉินและการจัดการภัยพิบัติ 3(0-12-0) 2) ปฏิบัติการพยาบาลชุมชน 1 2(0-8-0) 3) ปฏิบัติการพยาบาลชุมชน 2 2(0-8-0) 4) ปฏิบัติการพยาบาลจิตเวชและสุขภาพจิต 3(0-12-0) ปรับเพิ่มหน่วยกิต 5) ปฏิบัติการพยาบาลพื้นฐาน 3(0-12-0)

หลักสูตรพยาบาลศาสตรบัณฑิต (ฉบับปรับปรุง พ.ศ. 2554)			หลักสูตรพยาบาลศาสตรบัณฑิต (ฉบับปรับปรุง พ.ศ. 2559)			เหตุผล
3. หมวดวิชาเลือกเสรี	6	หน่วยกิต	3. หมวดวิชาเลือกเสรี	6	หน่วยกิต	เพื่อรายวิชาใหม่ให้เหมาะสมกับสถานการณ์ ปัจจุบันของเด็กวัยรุ่นและเพิ่มรายวิชา ภาษาอังกฤษ 2 รายวิชาตามธรรมเนียมปฏิบัติ ของมหาวิทยาลัยราชภัฏนครปฐม

2. ตารางเปรียบเทียบการเปลี่ยนรหัสวิชา/ชื่อรายวิชา

กลุ่ม รายวิชา ย่อย	แผนการเรียนตามที่ขออนุมัติ	หน่วย กิต (ท-ป-ค)	กลุ่ม รายวิชา ย่อย	แผนการเรียนที่ขอปรับใหม่	หน่วยกิต (ท-ป-ค)	เหตุผล
	[รหัสรายวิชา] ชื่อรายวิชา			[รหัสรายวิชา] ชื่อรายวิชา		
หมวดการศึกษาทั่วไป		36	หมวดการศึกษาทั่วไป		30	
กลุ่มวิชาภาษา		15	กลุ่มวิชาภาษา		9	ปรับตามการเปลี่ยนแปลงของมหาวิทยาลัยที่ ต้องการเน้นให้มีการพัฒนาหมวดวิชาศึกษาทั่วไป เป็นวิชาที่มุ่งพัฒนาผู้เรียนให้มีความรอบรู้อย่าง กว้างขวาง มีโลกทัศน์ที่กว้างไกล มีความเข้าใจ ธรรมชาติ ตนเอง ผู้อื่น และสังคม เป็นผู้ใฝ่รู้ สามารถศึกษาค้นคว้าด้วยตนเอง คิดอย่างมีเหตุผล สามารถใช้ภาษาในการติดต่อสื่อสารความหมาย ได้ดี มีคุณธรรมตระหนักในคุณค่าของศิลปะและ วัฒนธรรม ทั้งของไทยและของประชาคมนานาชาติ สามารถนำความรู้ไปใช้ในการดำเนินชีวิตและดำรง ตนอยู่ในสังคมได้เป็นอย่างดี
บังคับ	1500125 ภาษาไทยเพื่อการ สื่อสาร	3 (3-0-6)	บังคับ	1500133 ภาษาไทยเพื่อ การสื่อสาร	3 (3-0-6)	
บังคับ	1500126 ภาษาอังกฤษเพื่อการ สื่อสารในชีวิตประจำวัน	3 (3-0-6)	บังคับ	1500134 ภาษาอังกฤษเพื่อ การสื่อสาร	3 (3-0-6)	
บังคับ	1500127 ภาษาอังกฤษเพื่อการ สื่อสารในระดับนานาชาติ	3 (3-0-6)	บังคับ	1500135 ภาษาอังกฤษเพื่อ การทำงาน	3 (3-0-6)	
บังคับ	1500133 ภาษาอังกฤษสำหรับ วิทยาศาสตร์สุขภาพ 1	3 (2-2-5)				
บังคับ	1500134 ภาษาอังกฤษสำหรับ วิทยาศาสตร์สุขภาพ 2	3 (2-2-5)				
กลุ่มวิชามนุษยศาสตร์และสังคมศาสตร์		12	กลุ่มวิชามนุษยศาสตร์		6	
บังคับ	2500109 จริยธรรมและ ทักษะชีวิต	3 (3-0-6)	บังคับ	2500114 จริยธรรมและ ทักษะชีวิต	3 (3-0-6)	

กลุ่ม รายวิชา ย่อย	แผนการเรียนตามที่ขออนุมัติ	หน่วย กิต (ท-ป-ค)	กลุ่ม รายวิชา ย่อย	แผนการเรียนที่ขอปรับใหม่	หน่วยกิต (ท-ป-ค)	เหตุผล
	[รหัสรายวิชา] ชื่อรายวิชา			[รหัสรายวิชา] ชื่อรายวิชา		
หมวดการศึกษาทั่วไป		36	หมวดการศึกษาทั่วไป		30	
บังคับ	2000106 วิถีไทย	3 (3-0-6)	บังคับ	2500115 จิตอาสาพัฒนา ท้องถิ่น	3 (3-0-6)	
บังคับ	2500110 สุนทรียภาพของชีวิต	3 (3-0-6)				
บังคับ	2000111 อาเซียนศึกษา	3 (3-0-6)				
			กลุ่มวิชาสังคมศาสตร์		6	
			บังคับ	2000112 การเมืองการ ปกครองไทย	3 (3-0-6)	
			บังคับ	2000113 อาเซียนศึกษา	3 (3-0-6)	
กลุ่มวิชาวิทยาศาสตร์กับคณิตศาสตร์		9	กลุ่มวิชาวิทยาศาสตร์กับคณิตศาสตร์		6	
บังคับ	4000116 การคิดและการ ตัดสินใจ	3 (3-0-6)	บังคับ	4000124 การคิดและการ ตัดสินใจ	3 (3-0-6)	
บังคับ	4000117 เทคโนโลยีสารสนเทศ และการสื่อสาร	3 (3-0-6)	บังคับ	4000125 วิทยาศาสตร์การ กีฬาเพื่อสุขภาพ	3 (3-0-6)	

กลุ่ม รายวิชา ย่อย	แผนการเรียนตามที่ขออนุมัติ	หน่วย กิต (ท-ป-ค)	กลุ่ม รายวิชา ย่อย	แผนการเรียนที่ขอปรับใหม่	หน่วยกิต (ท-ป-ค)	เหตุผล
	[รหัสรายวิชา] ชื่อรายวิชา			[รหัสรายวิชา] ชื่อรายวิชา		
หมวดการศึกษาทั่วไป		36	หมวดการศึกษาทั่วไป		30	
บังคับ	4000121 วิทยาศาสตร์การกีฬา เพื่อสุขภาพ	3 (3-0-6)	บังคับ	4000126 เทคโนโลยี สารสนเทศและการสื่อสาร	3 (3-0-6)	

หมวดวิชาเฉพาะ กลุ่มวิชาพื้นฐานวิชาชีพ

กลุ่ม รายวิชา ย่อย	แผนการเรียนตามที่ขออนุมัติ	หน่วยกิต (ท-ป-ค)	กลุ่ม รายวิชา ย่อย	แผนการเรียนที่ขอปรับใหม่	หน่วยกิต (ท-ป-ค)	เหตุผล
	[รหัสรายวิชา] ชื่อรายวิชา			[รหัสรายวิชา] ชื่อรายวิชา		
หมวดวิชาเฉพาะ กลุ่มวิชาพื้นฐานวิชาชีพ		28	หมวดวิชาเฉพาะ กลุ่มวิชาพื้นฐานวิชาชีพ		28	
บังคับ	4171101 ชีวเคมี	3 (2-2-5)	บังคับ	4171101 ชีวเคมี	3(2-2-5)	ปรับคำอธิบายรายวิชาโดยเพิ่มสาระของชีววิทยาเพิ่มเติม
บังคับ	4171107 จุลชีววิทยาและปรสิตวิทยา	3 (2-2-5)	บังคับ	4171102 จุลชีววิทยาและปรสิตวิทยา	3(2-2-5)	ปรับคำอธิบายรายวิชาเพิ่มสาระชีววิทยาให้กระชับและทันสมัย
บังคับ	4172108 สรีรวิทยา	3 (3-0-6)	บังคับ	4171104 กายวิภาคศาสตร์และสรีรวิทยา 2	3(2-2-5)	ปรับคำอธิบายรายวิชาปรับให้เป็นระบบมากขึ้น
บังคับ	4171105 กายวิภาคศาสตร์	3 (2-2-5)	บังคับ	4171103 กายวิภาคศาสตร์และสรีรวิทยา 1	3(2-2-5)	เหมือนเดิม
บังคับ	4172109 เภสัชวิทยาสำหรับพยาบาล	3 (3-0-6)	บังคับ	4171106 เภสัชวิทยาสำหรับพยาบาล	3(3-0-6)	ปรับคำอธิบายรายวิชาให้เหมาะสมกับการเรียนทางการพยาบาล
บังคับ	4172111 พยาธิสรีรวิทยา	3 (3-0-6)	บังคับ	4171105 พยาธิสรีรวิทยา	3(3-0-6)	เหมือนเดิม
บังคับ	4171104 โภชนาการและสุขภาพ	3 (2-2-5)	บังคับ	4172107 โภชนศาสตร์	2(2-0-4)	ปรับคำอธิบายรายวิชาให้เรียนเป็นฐานของการนำไปใช้ในการพยาบาล
บังคับ	4172110 วิทยาการระบาด	2 (2-0-4)	บังคับ	4172108 วิทยาการระบาด	3(3-0-6)	ปรับคำอธิบายเพิ่มเติมสาระเรื่องชีวสถิติ



กลุ่ม รายวิชา ย่อย	แผนการเรียนตามที่ขออนุมัติ	หน่วยกิต (ท-ป-ค)	กลุ่ม รายวิชา ย่อย	แผนการเรียนที่ขอปรับใหม่	หน่วยกิต (ท-ป-ค)	เหตุผล
	[รหัสรายวิชา] ชื่อรายวิชา			[รหัสรายวิชา] ชื่อรายวิชา		
				และชีวสถิติ		เพิ่มเติม
บังคับ	4171106 จิตวิทยาพัฒนาการ	2 (2-0-4)	บังคับ	4172109 จิตวิทยาพัฒนาการ	3(3-0-6)	ปรับคำอธิบายรายวิชา
บังคับ	4171103 ชีวสถิติ	3 (3-0-6)				
บังคับ	4171102 ระบบสุขภาพ	2 (2-0-4)	บังคับ	4173101 ระบบสุขภาพ	2 (2-0-4)	รับเพิ่มเรื่องระบบสุขภาพชุมชนให้มี ความชัดเจนในเรื่องระบบสุขภาพ

หมวดวิชาเฉพาะ กลุ่มวิชาชีพ (ทฤษฎี)

กลุ่ม รายวิชา ย่อย	แผนการเรียนตามที่ขออนุมัติ	หน่วย กิต (ท-ป- ค)	กลุ่ม รายวิชา ย่อย	แผนการเรียนที่ขอปรับใหม่	หน่วย กิต (ท-ป- ค)	เหตุผล
	[รหัสรายวิชา] ชื่อรายวิชา			[รหัสรายวิชา] ชื่อรายวิชา		
หมวดวิชาเฉพาะ กลุ่มวิชาชีพ		51	หมวดวิชาเฉพาะ กลุ่มวิชาชีพ		51	
4171201	ทฤษฎีและแนวคิดหลักใน วิชาชีพการพยาบาล	3(3- 0-6)	4171201	มโนคติและทฤษฎีทางการ พยาบาล	3(3- 0-6)	ปรับคำอธิบายรายวิชาให้มีเนื้อหาเหมาะสมกับการปูพื้นฐานการ เรียนวิชาชีพทางการพยาบาล
4172204	การประเมินภาวะสุขภาพ	2(1- 2-3)	4171202	กระบวนการพยาบาล	3(3- 0-6)	ปรับคำอธิบายรายวิชาโดยเน้นการสอน ให้ครบตามกระบวนการพยาบาลโดยไม่เน้นเรื่องการประเมิน ภาวะสุขภาพ

กลุ่ม รายวิชา ย่อย	แผนการเรียนตามที่ขออนุมัติ	หน่วย กิต (ท-ป- ค)	กลุ่ม รายวิชา ย่อย	แผนการเรียนที่ขอปรับใหม่	หน่วย กิต (ท-ป- ค)	เหตุผล
	[รหัสรายวิชา] ชื่อรายวิชา			[รหัสรายวิชา] ชื่อรายวิชา		
						และเพิ่มเติมเรื่องการบันทึกทางการแพทย์ การวัดสัญญาณชีพ
4172203	การพยาบาลพื้นฐาน	3(2- 2-5)	4171203	การพยาบาลพื้นฐาน	3(2- 2-5)	ปรับคำอธิบายรายวิชาเพิ่มสาระเรื่องการรับส่งต่อ การบันทึกทางการแพทย์และการวินิจฉัยทางการแพทย์
4172202	กฎหมายและจรรยาบรรณ วิชาชีพการพยาบาล	2(2- 0-4)	4173209	กฎหมายและจรรยาบรรณ วิชาชีพ การพยาบาล	2(2- 0-4)	ปรับคำอธิบายรายวิชาให้เหมาะสม
4173301	การพยาบาลจิตเวชและ สุขภาพจิต	3(3- 0-6)	4173301	การพยาบาลจิตเวชและ สุขภาพจิต	3(3- 0-6)	ปรับคำอธิบายรายวิชาให้มีการปรับเนื้อหาให้สอดคล้องและทันสมัยต่อการเปลี่ยนแปลง
4172401	การสร้างเสริมสุขภาพ	2(2- 0-4)	4172401	การสร้างเสริมสุขภาพ	2(2- 0-4)	ปรับคำอธิบายรายวิชาให้กระชับมากขึ้น
4173402	การพยาบาลชุมชน	3(3- 0-6)	4173402	การพยาบาลชุมชน	3(3- 0-6)	ปรับคำอธิบายรายวิชาให้ตรงกับปรัชญาของหลักสูตร
4174403	การรักษาโรคเบื้องต้น	2(2- 0-4)	4174403	การรักษาโรคเบื้องต้น	3(2- 2-5)	คำอธิบายรายวิชาเหมือนเดิมเพิ่มจำนวนหน่วยกิต เนื่องจากมีการฝึกปฏิบัติการเรื่องการเย็บแผลและหัตถการที่จำเป็นในห้อง

กลุ่ม รายวิชา ย่อย	แผนการเรียนตามที่ขออนุมัติ	หน่วย กิต (ท-ป- ค)	กลุ่ม รายวิชา ย่อย	แผนการเรียนที่ขอปรับใหม่	หน่วย กิต (ท-ป- ค)	เหตุผล
	[รหัสรายวิชา] ชื่อรายวิชา			[รหัสรายวิชา] ชื่อรายวิชา		
						ผูกเงินจึงต้องขอชั่วโมงเพิ่มเติม
4172501	การพยาบาลมารดา ทารก และการผดุงครรภ์ 1	3(3- 0-6)	4172501	การพยาบาลมารดา ทารก และการผดุงครรภ์ 1	3(3- 0-6)	ปรับคำอธิบายรายวิชาเน้นเรื่องการจัดตั้งครรภ์และการวางแผน ครอบครัว รวมถึงปรับให้สอดคล้องกับปรัชญาของหลักสูตรให้ ครอบคลุม
4172502	การพยาบาลมารดา ทารก และการผดุงครรภ์ 2	3(3- 0-6)	4173502	การพยาบาลมารดา ทารก และการผดุงครรภ์ 2	2(2- 0-4)	ปรับคำอธิบายรายวิชาเน้นเรื่องการคลอดรวมถึงปรับให้ สอดคล้องกับปรัชญาของหลักสูตรให้ครอบคลุม
4173503	การพยาบาลมารดา ทารก และการผดุงครรภ์ 3	2(2- 0-4)	4173503	การพยาบาลมารดา ทารก และการผดุงครรภ์ 3	2(2- 0-4)	ปรับคำอธิบายรายวิชาเน้นเรื่องภาวะเสี่ยงและปรับให้สอดคล้อง กับปรัชญาของหลักสูตรให้ครอบคลุม
4173601	การพยาบาลเด็กและวัยรุ่น	3(3- 0-6)	4173601	การพยาบาลเด็กและวัยรุ่น	3(3- 0-6)	ปรับคำอธิบายรายวิชาและปรับให้สอดคล้องกับปรัชญาของ หลักสูตรให้ครอบคลุม
4172701	การพยาบาลผู้ใหญ่ 1	3(3- 0-6)	4172701	การพยาบาลผู้ใหญ่ 1	3(3- 0-6)	ปรับคำอธิบายรายวิชาเน้นการพยาบาลผู้ใหญ่และผู้สูงอายุซึ่งที่ ภาวะเจ็บป่วย ทั้งในระยะผูกเงินเฉียบพลัน และเรื้อรัง เพิ่ม เรื่องนรีเวชวิทยา ห้องผ่าตัด และปรับให้สอดคล้องกับปรัชญา ของหลักสูตรให้ครอบคลุม
4172702	การพยาบาลผู้สูงอายุ	2(2- 0-4)	4172703	การพยาบาลผู้สูงอายุ	2(2- 0-4)	ปรับคำอธิบายรายวิชาเน้นการพยาบาลผู้สูงอายุที่มีภาวะ เจ็บป่วยโดยเน้นภาวะเฉียบพลัน วิกฤติและผูกเงินและปรับให้

กลุ่ม รายวิชา ย่อย	แผนการเรียนตามที่ขออนุมัติ	หน่วย กิต (ท-ป- ค)	กลุ่ม รายวิชา ย่อย	แผนการเรียนที่ขอปรับใหม่	หน่วย กิต (ท-ป- ค)	เหตุผล
	[รหัสรายวิชา] ชื่อรายวิชา			[รหัสรายวิชา] ชื่อรายวิชา		
						สอดคล้องกับปรัชญาของหลักสูตรให้ครอบคลุม
4173703	การพยาบาลผู้ใหญ่ 2	4(4- 0-8)	4172702	การพยาบาลผู้ใหญ่ 2	3(3- 0-6)	ปรับคำอธิบายรายวิชาเน้นการพยาบาลผู้ใหญ่และผู้สูงอายุซึ่งที่ ภาวะเจ็บป่วย ทั้งในระยะฉุกเฉินเฉียบพลัน และเรื้อรัง และปรับให้สอดคล้อง กับปรัชญาของหลักสูตรให้ครอบคลุม
4173704	การพยาบาลฉุกเฉินและสา ธารณภัย	3(2- 2-5)	4173704	การพยาบาลฉุกเฉินและการ จัดการ ภัยพิบัติ	3(2- 2-5)	ปรับคำอธิบายรายวิชาเพิ่มสาระการจัดการภัยพิบัติและปรับให้ สอดคล้องกับปรัชญาของหลักสูตรให้ครอบคลุม
4174801	ภาวะผู้นำและการบริหารการ จัดการทางคลินิก	2(2- 0-4)	4174801	บริหารการพยาบาลและบริหาร องค์กรสุขภาพ	2(2- 0-4)	ปรับคำอธิบายรายวิชาเพิ่มสาระ การบริหารทั่วไป การบริหาร การพยาบาล บริหารจัดการองค์กรสุขภาพ การบริหารบริการ สุขภาพและการบริหารการพยาบาล เพิ่มประเด็นสัมมนา ประเด็นและแนวโน้มและปรับให้สอดคล้องกับปรัชญาของ หลักสูตร
4174802	สารสนเทศทางการพยาบาล	2(1- 2-3)	4173802	สารสนเทศศาสตร์ทางการ พยาบาล	2(2- 0-4)	เปลี่ยนชื่อรายวิชาให้สอดคล้องกับ ภาษาอังกฤษ
4173901	วิจัยทางการพยาบาล	3(2-	4173901	วิจัยทางการพยาบาล	3(2-	เหมือนเดิม

กลุ่ม รายวิชา ย่อย	แผนการเรียนตามที่ขออนุมัติ	หน่วย กิต (ท-ป- ค)	กลุ่ม รายวิชา ย่อย	แผนการเรียนที่ขอปรับใหม่	หน่วย กิต (ท-ป- ค)	เหตุผล
	[รหัสรายวิชา] ชื่อรายวิชา			[รหัสรายวิชา] ชื่อรายวิชา		
		2-5)			2-5)	
4174902	ประเด็นและแนวโน้มวิชาชีพ การพยาบาล	2(2- 0-4)				บูรณาการกับรายวิชาบริหารการพยาบาล และการจัดการทางคลินิก

หมวดวิชาเฉพาะ กลุ่มวิชาชีพ (ปฏิบัติ )

กลุ่ม รายวิชา ย่อย	แผนการเรียนตามที่ขออนุมัติ	หน่วยกิต (ท-ป-ค)	กลุ่ม รายวิชา ย่อย	แผนการเรียนที่ขอปรับใหม่	หน่วยกิต (ท-ป-ค)	เหตุผล
	[รหัสรายวิชา] ชื่อรายวิชา			[รหัสรายวิชา] ชื่อรายวิชา		
หมวดวิชาเฉพาะ กลุ่มวิชาชีพ		28	หมวดวิชาเฉพาะ กลุ่มวิชาชีพ		28	
บังคับ	4172281 ปฏิบัติการพยาบาลพื้นฐาน	2(0-8-0)	บังคับ	4172282 การฝึกปฏิบัติการพยาบาล พื้นฐาน	2(0-8-0)	เพิ่มสาระเนื้อหาทรายวิชา เนื่องจาก ต้องการปูพื้นฐานทักษะการพยาบาล ให้แน่นศ.
บังคับ	4173381 ปฏิบัติการพยาบาลจิตเวช และสุขภาพจิต	2(0-8-0)	บังคับ	4173381 การฝึกปฏิบัติการพยาบาลจิต เวชและสุขภาพจิต	3(0-12-0)	เพิ่มจำนวนหน่วยกิต เพื่อเพิ่ม ระยะเวลาในการฝึกปฏิบัติและปรับ ประสบการณ์เรื่องการพยาบาลจิตเวช ฉุกเฉินให้ชัดเจน
บังคับ	4174481 ปฏิบัติการพยาบาลชุมชน	3(0-12-0)	บังคับ	4173481 การฝึกปฏิบัติการพยาบาล ชุมชน 1	2(0-8-0)	ปรับคำอธิบายรายวิชาให้กระชับขึ้น และปรับให้สอดคล้องกับปรัชญาของ หลักสูตร
				4174482 การฝึกปฏิบัติการพยาบาล ชุมชน 2	2(0-8-0)	ปรับรายวิชาใหม่เพื่อให้มีรายละเอียด ของวิชา
บังคับ	4174482 ปฏิบัติการรักษาโรคเบื้องต้น	2(0-8-0)	บังคับ	4174483 การฝึกปฏิบัติการรักษาโรค เบื้องต้น	2(0-8-0)	ปรับคำอธิบายรายวิชาให้กระชับขึ้น และปรับให้สอดคล้องกับปรัชญาของ

กลุ่ม รายวิชา ย่อย	แผนการเรียนตามที่ขออนุมัติ	หน่วยกิต (ท-ป-ค)	กลุ่ม รายวิชา ย่อย	แผนการเรียนที่ขอปรับใหม่	หน่วยกิต (ท-ป-ค)	เหตุผล
	[รหัสรายวิชา] ชื่อรายวิชา			[รหัสรายวิชา] ชื่อรายวิชา		
หมวดวิชาเฉพาะ กลุ่มวิชาชีพ		28	หมวดวิชาเฉพาะ กลุ่มวิชาชีพ		28	
						หลักสูตร
บังคับ	4173581 ปฏิบัติการพยาบาลมารดา ทารก และการผดุงครรภ์ 1	2(0-8-0)	บังคับ	4173581 การฝึกปฏิบัติการพยาบาล มารดา ทารก และการผดุงครรภ์ 1	3(0-12-0)	ปรับคำอธิบายรายวิชาให้กระชับขึ้น และปรับให้สอดคล้องกับปรัชญา ของหลักสูตร
บังคับ	4173582 ปฏิบัติการพยาบาลมารดา ทารก และการผดุงครรภ์ 2	3(0-12-0)	บังคับ	4174582 การฝึกปฏิบัติการพยาบาล มารดา ทารก และการผดุงครรภ์ 2	2(0-8-0)	ปรับคำอธิบายวิชาและเพิ่มจำนวน หน่วยกิตและปรับให้สอดคล้องกับ ปรัชญาของหลักสูตร
บังคับ	4174681 ปฏิบัติการพยาบาลเด็ก และวัยรุ่น	3(0-12-0)	บังคับ	4173681 การฝึกปฏิบัติการพยาบาลเด็ก และวัยรุ่น	3(0-12-0)	ปรับคำอธิบายรายวิชาให้กระชับขึ้น และปรับให้สอดคล้องกับปรัชญาของ หลักสูตร
บังคับ	4127381 ปฏิบัติการพยาบาลผู้ใหญ่ และผู้สูงอายุ 1	3(0-12-0)	บังคับ	4172781 การฝึกปฏิบัติการพยาบาล ผู้ใหญ่และผู้สูงอายุ 1	3(0-12-0)	ปรับคำอธิบายรายวิชาให้กระชับขึ้น และปรับให้สอดคล้องกับปรัชญาของ หลักสูตร
บังคับ	4127382 ปฏิบัติการพยาบาลผู้ใหญ่ และผู้สูงอายุ 2	3(0-12-0)	บังคับ	4173782 การฝึกปฏิบัติการพยาบาล ผู้ใหญ่และผู้สูงอายุ 2	2(0-8-0)	ปรับเพิ่มหน่วยกิตและปรับให้ สอดคล้องกับปรัชญาของหลักสูตร
บังคับ	4173783 ปฏิบัติการพยาบาลฉุกเฉิน	3(0-12-0)		4173783 การฝึกปฏิบัติการพยาบาล	2(0-8-0)	เน้นการปรับให้สอดคล้องกับปรัชญา

กลุ่ม รายวิชา ย่อย	แผนการเรียนตามที่ขออนุมัติ	หน่วยกิต (ท-ป-ค)	กลุ่ม รายวิชา ย่อย	แผนการเรียนที่ขอปรับใหม่	หน่วยกิต (ท-ป-ค)	เหตุผล
	[รหัสรายวิชา] ชื่อรายวิชา			[รหัสรายวิชา] ชื่อรายวิชา		
หมวดวิชาเฉพาะ กลุ่มวิชาชีพ		28	หมวดวิชาเฉพาะ กลุ่มวิชาชีพ		28	
	และสาธารณสุข			ฉุกเฉินและการจัดการภัยพิบัติ		ของหลักสูตร และเน้นการศึกษาดูงาน ในระบบบริการการแพทย์ฉุกเฉินและ การวางแผนรับอุบัติเหตุ
บังคับ	4174881 ปฏิบัติการบริหารการ พยาบาลและการจัดการทางคลินิก	2(0-8-0)	บังคับ	4174881 การฝึกปฏิบัติการบริหารการ พยาบาลและการจัดการทางคลินิก	2(0-8-0)	ปรับสาระประเด็นการบริหารจัดการ กรณีฉุกเฉิน/วิกฤติ ของหน่วยงาน เพิ่มเติม และปรับให้สอดคล้องกับ ปรัชญาของหลักสูตร



### 3. ตารางเปรียบเทียบคำอธิบายรายวิชา

#### 3.1 กลุ่มพื้นฐานวิชาชีพ

หลักสูตรฉบับปรับปรุง พ.ศ. 2554	หลักสูตรปรับปรุง พ.ศ. 2559
4171101 ชีวเคมี Biochemistry 3(3-0-6) หน่วยกิต	4171101 ชีวเคมี Biochemistry 3(3-0-6) หน่วยกิต
แนวคิด และหลักการทางชีวเคมี โครงสร้างและคุณสมบัติของชีวโมเลกุลหน้าที่ของชีวโมเลกุล การทำงานของเอนไซม์ การเมตาโบลิซึมของสารอาหาร การสังเคราะห์โปรตีน คาร์โบไฮเดรต ไขมัน ฮอร์โมน กรดนิวคลีอิก ของเหลวในร่างกาย การควบคุมกระบวนการเมตาโบลิซึมในภาวะปกติ และในภาวะเจ็บป่วย การควบคุมปฏิกิริยาต่าง ๆ ภายในเซลล์ ความเจริญก้าวหน้าทางเทคโนโลยี พันธุวิศวกรรม	ชีวเคมีของสิ่งมีชีวิต โครงสร้าง คุณสมบัติ และหน้าที่ของคาร์โบไฮเดรต กรดอะมิโน โปรตีน ลิพิด และกรดนิวคลีอิก เมแทบอลิซึมและการควบคุมของสารชีวโมเลกุล คุณสมบัติ และกลไกการทำงานของเอนไซม์และโคเอนไซม์ วิตามินและเกลือแร่ การสังเคราะห์อาร์เอ็นเอ ดีเอ็นเอ และโปรตีน รหัสพันธุกรรม รีคอมบิแนนท์เทคโนโลยี ฝึกปฏิบัติเกี่ยวกับคุณสมบัติทางเคมีของชีวโมเลกุลต่างๆ ตลอดจนการทดลองที่เกี่ยวข้อง
<b>เหตุผลในการปรับปรุง</b> ปรับปรุงโดยเน้นเนื้อหาสาระหลักที่สำคัญและไม่เน้นการสอนแนวคิดและหลักการ เพราะเป็นเนื้อหา ของวิทยาศาสตร์ และเพิ่มสาระเรื่องชีววิทยามากขึ้นเพื่อนำไปต่อยอดการเรียนสรีรวิทยาได้ง่ายขึ้น	
4171107 จุลชีววิทยาและปรสิตวิทยา Microbiology and Parasitology 3(2-2-5) หน่วยกิต	4171102 จุลชีววิทยาและปรสิตวิทยา Microbiology and Parasitology 3(2-2-5) หน่วยกิต

หลักสูตรฉบับปรับปรุง พ.ศ. 2554	หลักสูตรปรับปรุง พ.ศ. 2559
<p>ความรู้พื้นฐานทางจุลชีววิทยาและปรสิตวิทยาทางการแพทย์เกี่ยวกับแบคทีเรีย ไวรัส เชื้อราปรสิต หนองพยาธิโปรโตซัว การใช้ห้องปฏิบัติการ การตรวจวินิจฉัยทางห้องปฏิบัติการ การควบคุมและทำลายเชื้อ การตอบสนองทางด้านภูมิคุ้มกันของร่างกายต่อการติดเชื้อที่เกิดขึ้น</p>	<p>ความรู้พื้นฐานทางอิมมูโนวิทยา จุลชีววิทยาและปรสิตวิทยา โดยครอบคลุมกระบวนการสร้างภูมิคุ้มกันปฏิกิริยาตอบสนองของร่างกายต่อเชื้อโรค ความรู้พื้นฐานเกี่ยวกับเชื้อจุลินทรีย์และปรสิต เช่น โครงสร้างและหน้าที่ของเซลล์จุลินทรีย์ เมแทบอลิซึมและพันธุกรรม จุลชีพและพยาธิต่างๆ ที่ทำให้เกิดโรคในประเทศไทย วิธีการป้องกันควบคุมและการทำลายเชื้อโรค การเก็บตัวอย่างส่งตรวจ ผักปฏิบัติในห้องปฏิบัติการเกี่ยวกับการย้อมสีเชื้อต่างๆ การเพาะจุลชีพและการทดสอบความไวของยาต่อจุลชีพ การวินิจฉัยจุลชีพต่างๆ</p>
<p><b>เหตุผลในการปรับปรุง</b> ต้องการให้เนื้อหา แคลลงและสามารถนำมาเป็นรากฐานในการประยุกต์ใช้กับวิชาทางการแพทย์ต่อไป</p>	
<p>4171108 สรีรวิทยา Physiology 3(3-0-6) หน่วยกิต</p>	<p>4171104 กายวิภาคศาสตร์และสรีรวิทยา 1 Anatomy and Physiology 1 3(2-2-5) หน่วยกิต</p>
<p>กลไกและกระบวนการควบคุมการทำงานของเซลล์ ระบบกล้ามเนื้อ ระบบประสาท อวัยวะรับรู้สัมผัส พิเศษ ระบบไหลเวียนโลหิต ระบบหายใจ ระบบทางเดินอาหาร ระบบขับถ่ายปัสสาวะ สมดุลกรดต่าง การควบคุมอุณหภูมิของร่างกาย ระบบต่อมไร้ท่อ และระบบอวัยวะสืบพันธุ์</p>	<p>ศึกษาโครงสร้าง หน้าที่ และกระบวนการทำงานของเซลล์ เนื้อเยื่อและอวัยวะ ความสัมพันธ์ของระบบต่างๆ ของร่างกายมนุษย์รวมทั้ง ผิวหนัง กระดูกและข้อต่อ กล้ามเนื้อ ประสาท การไหลเวียน การหายใจ ความสัมพันธ์ระหว่างระบบต่างๆ เพื่อส่งเสริมการทำงานประสานกันอย่างกลมกลืนกับการควบคุมการทำงานของระบบต่างๆ ให้อยู่ในภาวะปกติ</p>
<p><b>เหตุผลในการปรับปรุง</b> เพื่อให้สอดคล้องกับหลักสูตร คำอธิบายกระชับและได้ใจความ</p>	
<p>4171105 กายวิภาคศาสตร์ Anatomy 3(2-2-5) หน่วยกิต</p>	<p>4171103 กายวิภาคศาสตร์และสรีรวิทยา 2 Anatomy and Physiology 2 3(2-2-5) หน่วยกิต</p>

หลักสูตรฉบับปรับปรุง พ.ศ. 2554	หลักสูตรปรับปรุง พ.ศ. 2559
<p>ความรู้พื้นฐานและคำศัพท์ทางกายวิภาคศาสตร์ คุณสมบัติของเซลล์ เนื้อเยื่อและผิวหนังชนิดต่าง ๆ ระบบโครงสร้าง กระดูกและข้อต่อ ระบบกล้ามเนื้อ ระบบประสาท ระบบไหลเวียนโลหิต ระบบหายใจ ระบบทางเดินอาหาร ระบบขับถ่ายปัสสาวะ และระบบอวัยวะสืบพันธุ์</p>	<p>ศึกษาโครงสร้าง หน้าที่ การทำงานของเซลล์ เนื้อเยื่อและ อวัยวะตลอดจนความสัมพันธ์ของ ระบบต่างๆในร่างกายมนุษย์ เกี่ยวกับระบบการย่อย อาหาร ขับถ่ายปัสสาวะ ต่อมไร้ท่อและการทำงานของ ของฮอร์โมน การสืบพันธุ์ การปฏิสนธิ การ เจริญเติบโตและการควบคุมภาวะปกติของร่างกาย</p>
<p><b>เหตุผลในการปรับปรุง -คงเดิม-</b></p>	
<p>4172110 เภสัชวิทยาสำหรับพยาบาล Pharmacology for Nurses 3(3-0-6) หน่วยกิต</p>	<p>4171106 เภสัชวิทยาสำหรับพยาบาล Pharmacology for Nurses 3(3-0-6) หน่วยกิต</p>
<p>แนวคิดและหลักการทางเภสัชวิทยา การใช้ยาไกลไก การออกฤทธิ์ผลข้างเคียงและพิษของยาการใช้ กระบวนการพยาบาลในการให้ยาแก่ผู้รับบริการภายใต้ ขอบเขตขอบเขตที่กระทรวงสาธารณสุขกำหนด ยากกลุ่มต่างๆ บัญชียาหลักแห่งชาติ ยาสามัญ ประจำบ้าน ความรู้เบื้องต้นเกี่ยวกับการใช้สมุนไพร วิตามินและอาหารเสริม การคุ้มครองผู้บริโภค ด้านสาธารณสุข</p>	<p>แนวคิดและหลักการทางเภสัชวิทยาเภสัชจลนศาสตร์ และเภสัชพลศาสตร์ กลุ่มยาต่าง ๆ บัญชียาหลัก แห่งชาติยาสามัญประจำบ้านความรู้เบื้องต้น เกี่ยวกับการใช้สมุนไพรวิตามินและอาหารเสริม กลไกการออกฤทธิ์ผลข้างเคียงและพิษของยาและ วิธีปฏิบัติในการใช้ยา การบริหารยากระบวนการ พยาบาลกับการใช้ยา</p>
<p><b>เหตุผลในการปรับปรุง</b> นำไปใช้ประโยชน์ในชีวิตประจำวันได้จริงและเนื้อหาครอบคลุม โดยปรับเนื้อหา ให้สามารถนำไปใช้ได้ตามบทบาทหน้าที่และความจำเป็นสำหรับพยาบาล</p>	
<p>4172111 พยาธิสรีรวิทยา Pathophysiology 3(3-0-6) หน่วยกิต</p>	<p>4171105 พยาธิสรีรวิทยา Pathophysiology 3(3-0-6) หน่วยกิต</p>
<p>กลไกการปรับตัว การเปลี่ยนแปลงโครงสร้าง และหน้าที่ของเซลล์เมื่อเกิดพยาธิสภาพ ตลอดจนการปรับตัว ปฏิกริยาตอบโต้ของอวัยวะใน ระบบต่างๆ ของร่างกายในสภาวะที่มีพยาธิสภาพ รวมทั้งการตรวจทางห้องปฏิบัติการเพื่อช่วยในการ วินิจฉัย</p>	<p>กลไกการปรับตัวการเปลี่ยนแปลงโครงสร้างและ หน้าที่ของเซลล์เมื่อเกิดพยาธิสภาพตลอดจนการ ปรับตัวปฏิกริยาตอบโต้ของอวัยวะในระบบต่าง ๆ ของร่างกายในสภาวะที่มีพยาธิสภาพ</p>
<p><b>เหตุผลในการปรับปรุง</b> เพื่อให้เนื้อหามีความตรงกับลักษณะของรายวิชา</p>	

หลักสูตรฉบับปรับปรุง พ.ศ. 2554	หลักสูตรปรับปรุง พ.ศ. 2559
<p>4171104 โภชนาการและสุขภาพ Nutrition and Health 2(2-0-4) หน่วยกิต</p>	<p>4172107 โภชนศาสตร์ Nutrition 2(2-0-4) หน่วยกิต</p>
<p>ความสำคัญของโภชนาการต่อภาวะสุขภาพ ชนิดและคุณค่าสารอาหารที่จำเป็นต่อร่างกายของ บุคคลแต่ละวัย การคำนวณปริมาณและพลังงาน จากสารอาหารต่างๆ การจัดอาหารที่เหมาะสมต่อ บุคคลในภาวะปกติและเจ็บป่วย รวมทั้งการให้ โภชนศึกษา</p>	<p>แนวคิดของโภชนาการและสุขภาพ สารอาหาร โภชนาการในช่วงวัยต่างๆ ของชีวิต ปัจจัยที่มีผลต่อ ภาวะโภชนาการ การประเมินภาวะโภชนาการ โภชนบำบัดสถานการณ์และปัญหาโภชนาการของ ในปัจจุบัน การเฝ้าระวังทางโภชนาการ บทบาทของ พยาบาลด้านโภชนาการ</p>
<p><b>เหตุผลในการปรับปรุง</b> เพื่อปรับเนื้อหาการเรียนรู้ให้เหมาะสมกับการนำไปใช้และสถานการณ์ปัจจุบัน รวมทั้งเพิ่มเติมเนื้อหาด้านโภชนาการชุมชน</p>	
<p>4172109 วิทยาการระบาด Epidemiology 2(2-0-4) หน่วยกิต</p>	<p>4172108 วิทยาการระบาดและชีวสถิติ Epidemiology and Biostatistics 3(3-0-6) หน่วยกิต</p>
<p>แนวคิดพื้นฐานและหลักวิทยาการระบาด ปฏิสัมพันธ์ ของปัจจัยด้านมนุษย์ ปัจจัยก่อโรคและสิ่งแวดล้อม ธรรมชาติของการเกิดโรค หลักการป้องกันโรค วิทยาการระบาดของโรคสำคัญในประเทศไทย ครอบครัวโรคไร้เชื้อ โรคติดเชื้อ โรคอุบัติใหม่ และโรคอุบัติซ้ำ การสอบสวนและการเฝ้าระวัง การระบาดของโรค</p>	<p>แนวคิด หลักการ ขอบเขตของวิทยาการระบาด การเกิดโรคและการกระจายของโรค ชีวสถิติที่ จำเป็นในการวิเคราะห์ข้อมูล และการประยุกต์ใช้ใน การศึกษาทางวิทยาการระบาด การเฝ้าระวังโรค การสืบสวนทางวิทยาการระบาด การป้องกันและ การควบคุมโรค การวิจัยทางสุขภาพและสาธารณสุข</p>
<p><b>เหตุผลในการปรับปรุง</b> เป็นรายวิชาที่มีเนื้อหาทับซ้อนเรื่องชีวสถิติจึงนำมาสอนในรายวิชานี้ และเพิ่มความ เชื่อมโยงกันของเนื้อหา</p>	
<p>4171106 จิตวิทยาพัฒนาการ Developmental Psychology 2(2-0-4) หน่วยกิต</p>	<p>4172109 จิตวิทยาพัฒนาการ Developmental Psychology 2(2-0-4) หน่วยกิต</p>

หลักสูตรฉบับปรับปรุง พ.ศ. 2554	หลักสูตรปรับปรุง พ.ศ. 2559
แนวคิด ทฤษฎีจิตวิทยาพัฒนาการมนุษย์ตามขั้นตอนของวงจรวิตตั้งแต่ปฏิสนธิจนถึงวัยชรา ปัจจัยที่มีอิทธิพลต่อการพัฒนาการ การประเมินพัฒนาการ กลไกการปรับตัว พฤติกรรมที่เป็นปัญหา การป้องกัน และการส่งเสริมพัฒนาการในแต่ละวัย	แนวคิดทฤษฎีและหลักการพัฒนาการของมนุษย์ ปัจจัยที่มีผลต่อการพัฒนาการทางด้านร่างกาย จิตสังคมและสติปัญญาของมนุษย์ ตั้งแต่ในครรภ์ ถึงวัยสูงอายุการส่งเสริมสุขภาพจิต และแนวทางการช่วยเหลือตามวัย
<b>เหตุผลในการปรับปรุง</b> เพื่อให้การปรับตัวของในแต่ละวัย การส่งเสริมพัฒนาการ และปรับให้สอดคล้องกลมกลืนกับสังคมและวัฒนธรรมไทยมากขึ้น โดยนำทฤษฎีและงานวิจัยด้านพัฒนาการ มาประยุกต์ใช้ในการพัฒนาตนเองและผู้อื่นตามวัย	

### 3.2 กลุ่มวิชาชีพ (ทฤษฎี)

หลักสูตรฉบับปรับปรุง พ.ศ. 2554	หลักสูตรปรับปรุง พ.ศ. 2559
4171102 ระบบสุขภาพ Health System 2(2-0-4) หน่วยกิต	4173101 ระบบสุขภาพ Health System 2(2-0-4) หน่วยกิต
ประวัติและวิวัฒนาการของระบบสุขภาพ และการสาธารณสุขในประเทศไทย สุขภาพคนไทยและปัจจัยที่มีผลต่อสุขภาพ นโยบายและแผนพัฒนาสุขภาพ ระบบหลักประกันสุขภาพ ถ้วนหน้า การประกันคุณภาพการบริการกับวิชาชีพการพยาบาล และการผดุงครรภ์ ความสัมพันธ์ระหว่างระบบสุขภาพ	ประวัติและวิวัฒนาการของระบบสุขภาพและการสาธารณสุขในประเทศไทย สุขภาพคนไทยและปัจจัยที่มีผลต่อสุขภาพ นโยบายและแผนพัฒนาสุขภาพ ระบบหลักประกันสุขภาพถ้วนหน้า การประกันคุณภาพการบริการ ความสัมพันธ์ระหว่างระบบสุขภาพ วิชาชีพการพยาบาลและการผดุงครรภ์ ระบบสุขภาพชุมชน นวัตกรรมสุขภาพ
<b>เหตุผลในการปรับปรุง</b> ต้องการให้เนื้อหาเรื่องระบบสุขภาพชุมชน นวัตกรรมสุขภาพเป็นรากฐานในการพัฒนาการคิดวิเคราะห์กับวิชาทางการพยาบาลและฐานการพยาบาลชุมชนต่อไป	

หลักสูตรฉบับปรับปรุง พ.ศ. 2554	หลักสูตรปรับปรุง พ.ศ. 2559
<p>4171201 ทฤษฎีและแนวคิดหลักในวิชาชีพการพยาบาล Theories and Concepts in Nursing Profession 3(3-0-6) หน่วยกิต</p>	<p>4171201 มโนคติและทฤษฎีทางการพยาบาล Concepts and Theories in Nursing 3(3-0-6) หน่วยกิต</p>
<p>ประวัติการพยาบาล การพยาบาลในประเทศไทย องค์การพยาบาล การพัฒนาศาสตร์การพยาบาล ทฤษฎีทางการพยาบาล มโนทัศน์และทฤษฎีที่อธิบายธรรมชาติของมนุษย์ สุขภาพ สิ่งแวดล้อมและการพยาบาล กระบวนการพยาบาล การประยุกต์ใช้ทฤษฎีและแนวคิดหลักทางการพยาบาลที่เลือกสรรในการให้การพยาบาลแบบองค์รวม</p>	<p>ความเป็นมาของวิชาชีพการพยาบาลความหมาย ความสำคัญของวิชาชีพคุณลักษณะของวิชาชีพการพยาบาล หน้าที่ความรับผิดชอบของพยาบาลต่อวิชาชีพ มโนคติทางการพยาบาล สุขภาพและความเจ็บป่วยแนวคิดพยาบาลแบบองค์รวมแนวคิดการพยาบาลในวัฒนธรรมที่หลากหลาย ทฤษฎีทางการพยาบาลที่เลือกสรร</p>
<p><b>เหตุผลในการปรับปรุง</b> เนื่องจากทฤษฎีและแนวคิดทางการพยาบาลเป็นเครื่องมือที่สำคัญของพยาบาลในปฏิบัติการพยาบาลเพื่อช่วยให้ผู้รับบริการได้บริการที่มีคุณภาพ เป็นสิ่งที่แสดงถึงการนำความรู้ทางทฤษฎีไปสู่การปฏิบัติ มีความเป็นสากล มีความเป็นพลวัต ต่อเนื่องและสัมพันธ์กันแบบองค์รวม</p>	
<p>4172202 กฎหมายและจรรยาบรรณวิชาชีพการพยาบาล Laws and Ethics in Nursing Profession 2(2-0-4) หน่วยกิต</p>	<p>4173204 กฎหมายและจรรยาบรรณวิชาชีพการพยาบาล Laws and Ethics in Nursing Profession 2(2-0-4) หน่วยกิต</p>
<p>จริยศาสตร์และจริยธรรมกับการพยาบาล จรรยาบรรณวิชาชีพการพยาบาลการประกอบวิชาชีพการพยาบาลและการผดุงครรภ์ภายใต้ขอบเขตของกฎหมายกฎหมายทั่วไปกฎหมายวิชาชีพการพยาบาลและการผดุงครรภ์ และกฎหมายสาธารณสุขที่เกี่ยวข้องกับการประกอบวิชาชีพการพยาบาลหลักการตัดสินใจเชิงจริยธรรมและเชิงกฎหมายกรณีกระทำผิดเกี่ยวกับการประกอบวิชาชีพการพยาบาลและการผดุงครรภ์</p>	<p>หลักกฎหมายทั่วไป พระราชบัญญัติและกฎหมายที่เกี่ยวข้องกับการสาธารณสุข พระราชบัญญัติวิชาชีพการพยาบาลและการผดุงครรภ์ ทฤษฎีจริยศาสตร์ หลักจริยธรรมที่เกี่ยวข้องกับวิชาชีพการพยาบาลคุณค่าและความเชื่อจรรยาบรรณวิชาชีพ สิทธิของผู้ใช้บริการ ประเด็นปัญหาทางกฎหมายและจริยธรรมที่เกี่ยวข้องกับวิชาชีพการพยาบาลและความเชื่อทางวัฒนธรรม การตัดสินใจเชิงจริยธรรม</p>
<p><b>เหตุผลในการปรับปรุง</b> ปรับเพื่อให้เนื้อหา มีความครอบคลุมและเรียนรู้แนวคิด หลักการ ทฤษฎีทางจริยธรรม</p>	

หลักสูตรฉบับปรับปรุง พ.ศ. 2554	หลักสูตรปรับปรุง พ.ศ. 2559
4172203 การพยาบาลพื้นฐาน Fundamental Nursing 3(2-2-5) หน่วยกิต	4171203 การพยาบาลพื้นฐาน Fundamental Nursing 3(2-2-5) หน่วยกิต
หลักและวิธีปฏิบัติการพยาบาลเทคนิคปราศจากเชื้อ และกีดกันการติดเชื้อ การดูแลสุขอนามัยการจัดหน่วยผู้ป่วย การดูแลความต้องการพื้นฐานของบุคคล การให้ยา หัตถการและเทคนิคทางการพยาบาล การฝึกทักษะในการปฏิบัติหัตถการต่างๆ ในห้องปฏิบัติการพยาบาล	แนวคิดพื้นฐานทางการพยาบาลในการดูแลบุคคลแบบองค์รวมทั้งในภาวะสุขภาพปกติและภาวะสุขภาพเปราะบางตามขั้นตอนของกระบวนการพยาบาล การฝึกทักษะในห้องปฏิบัติการพยาบาล
<b>เหตุผลในการปรับปรุง</b> ให้ครอบคลุมขอบเขตการพยาบาลพื้นฐานที่ปฏิบัติการจริงเช่น การรับ การย้าย การจำหน่ายผู้ป่วย การบริหารยา การบันทึกทางการพยาบาล	
4172204 การประเมินภาวะสุขภาพ Health Assessment 2(1-2-3) หน่วยกิต	4171202 กระบวนการพยาบาล Nursing Process 3(3-0-6) หน่วยกิต
หลักการ วิธีการและฝึกปฏิบัติการซักประวัติและการตรวจร่างกายชนิดและวิธีการเตรียมตรวจทางห้องปฏิบัติการพื้นฐาน และการเตรียมตรวจพิเศษ การแปลผลข้อมูลที่ได้	มโนทัศน์และหลักการกระบวนการพยาบาลมโนทัศน์แบบแผนสุขภาพการประเมินสภาพ ได้แก่ การซักประวัติการวัดสัญญาณชีพการตรวจร่างกาย การตรวจทางห้องปฏิบัติการการวางแผนการพยาบาล การวินิจฉัยทางการพยาบาลการปฏิบัติการพยาบาลการประเมินผลการพยาบาลการบันทึกทางการพยาบาลและแนวทางการประยุกต์ใช้กระบวนการพยาบาล
<b>เหตุผลในการปรับปรุง</b> เนื่องจากกระบวนการพยาบาลเป็นเครื่องมือที่สำคัญของพยาบาลในปฏิบัติการพยาบาลเพื่อช่วยให้ผู้รับบริการได้บริการที่มีคุณภาพ เป็นสิ่งที่แสดงถึงการนำความรู้ทางทฤษฎีไปสู่การปฏิบัติ มีความเป็นสากล มีความเป็นพลวัตร ต่อเนื่องและสัมพันธ์กัน และต้องใช้กระบวนการทางปัญญา	

หลักสูตรฉบับปรับปรุง พ.ศ. 2554	หลักสูตรปรับปรุง พ.ศ. 2559
ในทุกๆ ชั้นตอน	

หลักสูตรฉบับปรับปรุง พ.ศ. 2554	หลักสูตรปรับปรุง พ.ศ. 2559
4173301 การพยาบาลจิตเวชและสุขภาพจิต Psychiatric Nursing and Mental Health 3(3-0-6) หน่วยกิต	4173301 การพยาบาลจิตเวชและสุขภาพจิต Psychiatric Nursing and Mental Health (3-0-6) หน่วยกิต
แนวคิดทฤษฎีที่เกี่ยวข้องกับการพยาบาลสุขภาพจิตและจิตเวช วิทยาการของศาสตร์ทางสุขภาพจิตและจิตเวช และการพยาบาลทางจิตเวช ปัจจัยที่มีอิทธิพลต่อสุขภาพจิตและการเจ็บป่วยทางจิตเวช โรคทางจิตเวชที่พบบ่อย จิตเวชฉุกเฉิน หลักการพยาบาลสุขภาพจิตและจิตเวช เครื่องมือที่ใช้ในการพยาบาลสุขภาพจิตและจิตเวช การดูแลต่อเนื่องเพื่อการส่งเสริม ป้องกันและการฟื้นฟูสมรรถภาพทางจิตแก่บุคคล ครอบครัวและชุมชน กฎหมายและจริยธรรมทางจิตเวช	แนวคิด หลักการ การพยาบาลสุขภาพจิตและจิตเวช วิทยาการและการพยาบาลทางสุขภาพจิตและจิตเวช โรคทางจิตเวชที่พบบ่อย จิตเวชฉุกเฉิน เฉียบพลัน วิกฤต กระบวนการพยาบาล การดูแลต่อเนื่องทางจิตแก่บุคคล ครอบครัวและชุมชน ประเด็นกฎหมายจริยธรรม และจรรยาบรรณที่เกี่ยวข้อง
<b>เหตุผลในการปรับปรุง</b> เพื่อให้สอดคล้องกับบทบาทหน้าที่ ขอบเขตงานด้านการพยาบาลสุขภาพจิตและจิตเวช เพิ่มเติมเรื่องจิตเวชฉุกเฉิน เฉียบพลัน วิกฤตการดูแลต่อเนื่อง กฎหมาย และการมีส่วนร่วมของครอบครัว	
4172401 การสร้างเสริมสุขภาพ Health Promotion 2(2-0-4) หน่วยกิต	4171401 การสร้างเสริมสุขภาพ Health Promotion 2(2-0-4) หน่วยกิต



หลักสูตรฉบับปรับปรุง พ.ศ. 2554	หลักสูตรปรับปรุง พ.ศ. 2559
<p>แนวคิด ทฤษฎีที่เกี่ยวข้องกับการสร้างเสริมสุขภาพหลักการและวิธีการสร้างเสริมพฤติกรรมสุขภาพ ซึ่งครอบคลุม พฤติกรรมการรับประทานอาหาร การออกกำลังกาย การผ่อนคลายความเครียด หลีกเลี่ยงการสูบบุหรี่ ดื่มแอลกอฮอล์และสารเสพติด</p>	<p>แนวคิด หลักการ และทฤษฎีที่เกี่ยวข้องกับการสร้างเสริมสุขภาพปัจจัยที่มีผลต่อการสร้างเสริมสุขภาพของบุคคล ครอบครัว และชุมชน การใช้กระบวนการพยาบาลในการสร้างเสริมสุขภาพ การประยุกต์ใช้หลักการสร้างเสริมสุขภาพเพื่อป้องกันและลดพฤติกรรมเสี่ยง กลวิธีการสร้างเสริมสุขภาพในระดับบุคคล ครอบครัว ชุมชน และสังคม</p>
<p><b>เหตุผลในการปรับปรุง</b> เพิ่มการใช้กระบวนการพยาบาลในการสร้างเสริมสุขภาพ และการประยุกต์ใช้หลักการสร้างเสริมสุขภาพให้ครอบคลุมทั้งในระดับบุคคล ครอบครัว และชุมชน</p>	
<p>4173402 การพยาบาลชุมชน Community Nursing 3(3-0-6) หน่วยกิต</p>	<p>4173402 การพยาบาลชุมชน Community Nursing 3(3-0-6) หน่วยกิต</p>
<p>แนวคิดและทฤษฎีสุขภาพชุมชนและการพยาบาลชุมชน แผนพัฒนาสุขภาพแห่งชาติ กลวิธีและนวัตกรรมสาธารณสุข กระบวนการพยาบาลชุมชนที่เน้นการดูแลแบบเอื้ออาทรและการมีส่วนร่วมของบุคคล กลุ่มคน ครอบครัว ชุมชนและภาคีสุขภาพทั้งภาวะสุขภาพดี ภาวะเสี่ยงและภาวะที่มีปัญหาสุขภาพทั้งเฉียบพลันและเรื้อรัง</p>	<p>แนวคิด ทฤษฎี หลักการ การพยาบาลชุมชน การพยาบาลครอบครัว การพยาบาลอนามัยโรงเรียน การพยาบาลอาชีวอนามัย กระบวนการพยาบาลอนามัยชุมชนการเลือกใช้ทรัพยากรและเทคโนโลยีที่เหมาะสมและบูรณาการภูมิปัญญาท้องถิ่น ประเด็นกฎหมายจริยธรรม และจรรยาบรรณที่เกี่ยวข้อง</p>
<p><b>เหตุผลในการปรับปรุง</b> ปรับเนื้อหาให้ตรงกับขอบเขตเนื้อหาวิชาในการสอบความรู้เพื่อขึ้นทะเบียนฯ และประเมินความรู้เพื่อขอรับใบอนุญาตประกอบวิชาชีพ พ.ศ. 2557 ของสภาการพยาบาล</p>	
<p>4174403 การรักษาโรคเบื้องต้น Primary Medical Care 2(2-0-4) หน่วยกิต</p>	<p>4174403 การรักษาโรคเบื้องต้น Primary Medical Care 3(2-2-5) หน่วยกิต</p>

หลักสูตรฉบับปรับปรุง พ.ศ. 2554	หลักสูตรปรับปรุง พ.ศ. 2559
<p>ความรู้ทั่วไปเกี่ยวกับการรักษาโรคเบื้องต้น วิธีการประเมินสุขภาพของบุคคลโดยการซักประวัติ การตรวจร่างกาย การตรวจทางห้องปฏิบัติการ และการแปลผล เพื่อการวินิจฉัย แยกโรคในกลุ่มอาการที่พบบ่อย การรักษาโรคเบื้องต้น การทำหัตถกรรมที่กำหนด การส่งต่อผู้ป่วยตามขอบเขตของกฎหมาย วิชาชีพ และประเด็นจริยธรรมในการรักษาโรคเบื้องต้น</p>	<p>แนวคิดหลักการการรักษาโรคเบื้องต้นการประเมินสุขภาพ การซักประวัติ การตรวจร่างกาย การตรวจทางห้องปฏิบัติการ และการแปลผล การวินิจฉัยแยกโรคในกลุ่มอาการที่พบบ่อย ปฏิบัติการดูแลรักษาเบื้องต้นด้านอายุรกรรม ศัลยกรรม ภาวะฉุกเฉิน อุบัติเหตุการทำหัตถกรรม การบันทึกข้อมูล และการส่งต่อ ตามข้อกำหนดการรักษาโรคเบื้องต้น ประเด็นกฎหมาย จริยธรรมและจรรยาบรรณวิชาชีพ</p>
<p><b>เหตุผลในการปรับปรุง</b> เพื่อให้สอดคล้องกับบทบาทหน้าที่ของพยาบาลวิชาชีพและเน้นการรักษาโรคเบื้องต้นด้านอายุรกรรม ศัลยกรรม การช่วยเหลือผู้ป่วยในภาวะฉุกเฉิน อุบัติเหตุ</p>	
<p>4172501 การพยาบาลมารดา ทารก และการผดุงครรภ์ 1 Maternal and Newborn Nursing and Midwifery 1 3(3-0-6) หน่วยกิต</p>	<p>4172501 การพยาบาลมารดา ทารก และการผดุงครรภ์ 1 Maternal and Newborn Nursing and Midwifery 1 3(3-0-6) หน่วยกิต</p>
<p>แนวคิด ทฤษฎี งานวิจัยและหลักฐานเชิงประจักษ์ที่เกี่ยวข้องกับวิวัฒนาการการผดุงครรภ์สถิติชีพที่เกี่ยวข้องกับการพยาบาลมารดาและทารก การให้คำปรึกษาก่อนสมรส การวางแผนครอบครัว การตั้งครรภ์ การเปลี่ยนแปลงทางสรีระและจิตสังคม การวินิจฉัยการตั้งครรภ์ การประเมินภาวะสุขภาพมารดาและทารกในครรภ์การส่งเสริมสุขภาพมารดาขณะตั้งครรภ์ การพยาบาลภาวะไม่สุขสบายและการดูแลด้านจิตสังคมขณะตั้งครรภ์ การกระตุ้นพัฒนาการทารกในครรภ์ การเตรียมตัวในการเลี้ยงลูกด้วยนมแม่ ประเด็นจริยธรรมที่เกี่ยวข้องกับการพยาบาลแบบองค์รวม บนพื้นฐานของจริยธรรมและจรรยาบรรณวิชาชีพและการมีส่วนร่วมของครอบครัว</p>	<p>แนวคิด หลักการ การพยาบาลมารดา ทารก การอนามัยเจริญพันธุ์ การวางแผนครอบครัว การพยาบาลสตรีในระยะตั้งครรภ์ ระยะหลังคลอด กระบวนการพยาบาลโดยใช้การมีส่วนร่วมของครอบครัว ประเด็นกฎหมายจริยธรรม จรรยาบรรณ และสิทธิมนุษยชน</p>

หลักสูตรฉบับปรับปรุง พ.ศ. 2554	หลักสูตรปรับปรุง พ.ศ. 2559
เหตุผลในการปรับปรุง เพื่อให้สอดคล้องกับบทบาทหน้าที่ของพยาบาลผดุงครรภ์และเน้นการดูแลแบบองค์รวม	
<p>4172502 การพยาบาลมารดา ทารก และการผดุงครรภ์ 2</p> <p>Maternal and Newborn Nursing and Midwifery 2</p> <p>2(2-0-4) หน่วยกิต</p>	<p>4172502 การพยาบาลมารดา ทารก และการผดุงครรภ์ 2</p> <p>Maternal and Newborn Nursing and Midwifery 2</p> <p>2(2-0-4) หน่วยกิต</p>
<p>แนวคิด ทฤษฎี และงานวิจัยที่เกี่ยวข้องกับบทบาทของผดุงครรภ์ การพยาบาลผู้คลอดกรณีคลอดปกติการพยาบาลทารกแรกเกิดทันทีและการช่วยฟื้นคืนชีพทารกแรกเกิด การประเมินสภาพทารกในครรภ์ที่มีภาวะเสี่ยง และการใช้ยาทางสูติกรรมในระยะคลอด การพยาบาลมารดาและทารกในระยะหลังคลอดปกติ ประเด็นจริยธรรมที่เกี่ยวข้องกับการพยาบาลแบบองค์รวมบนพื้นฐานของจริยธรรมและจรรยาบรรณวิชาชีพและการมีส่วนร่วมของครอบครัว</p>	<p>แนวคิด หลักการ การผดุงครรภ์ ความรู้พื้นฐานเกี่ยวกับการคลอด การใช้ยาทางสูติกรรมในระยะคลอด กระบวนการพยาบาลโดยใช้การมีส่วนร่วมของครอบครัว การดูแลช่วยเหลือมารดาทารกในระยะคลอด และการดูแลทารกแรกเกิดทันที ประเด็นกฎหมายจริยธรรม จรรยาบรรณ และสิทธิมนุษยชน</p>
เหตุผลการปรับปรุง เพื่อให้ครอบคลุมเนื้อหาของบทบาทการผดุงครรภ์ และการจัดการในภาวะฉุกเฉิน	

หลักสูตรฉบับปรับปรุง พ.ศ. 2554	หลักสูตรปรับปรุง พ.ศ. 2559
--------------------------------	----------------------------

<p>4173503 การพยาบาลมารดา ทารก และการผดุงครรภ์ 3 Maternal and Newborn Nursing and Midwifery 3 2(2-0-4) หน่วยกิต</p>	<p>4172503 การพยาบาลมารดา ทารก และการผดุงครรภ์ 3 Maternal and Newborn Nursing and Midwifery 3 3(3-0-6) หน่วยกิต</p>
<p>แนวคิด ทฤษฎี งานวิจัยและหลักฐานเชิงประจักษ์ที่เกี่ยวข้องกับการพยาบาลสตรีตั้งครรภ์และการพยาบาลมารดาและทารกในระหว่างคลอดและหลังคลอดที่มีภาวะเสี่ยง มีโรคร่วมกับการตั้งครรภ์ เลือดออกในระหว่างตั้งครรภ์และโรคติดเชื้อร่วมกับการตั้งครรภ์ การพยาบาลทารกแรกเกิดหลังคลอดที่มีภาวะแทรกซ้อน ผู้มีบุตรยาก ประเด็นจริยธรรมที่เกี่ยวข้อง การพยาบาลแบบองค์รวมบนพื้นฐานของจริยธรรมและจรรยาบรรณวิชาชีพ และการมีส่วนร่วมของครอบครัว</p>	<p>แนวคิด หลักการ การดูแลสตรีตั้งครรภ์ที่มีภาวะเสี่ยง ภาวะแทรกซ้อนในระหว่างตั้งครรภ์ ภาวะคลอดหลังคลอด การดูแลทารกแรกเกิดที่มีภาวะเสี่ยง ภาวะแทรกซ้อน กระบวนการพยาบาล โดยใช้การมีส่วนร่วมของครอบครัว ประเด็นกฎหมาย จริยธรรม จรรยาบรรณและสิทธิมนุษยชน</p>
<p><b>เหตุผลการปรับปรุง</b> เพื่อให้สอดคล้องและครอบคลุมเนื้อหาาระยะคลอดและหลังคลอดในภาวะเสี่ยง</p>	
<p>4173601 การพยาบาลเด็กและวัยรุ่น Child and Adolescent Nursing 3(3-0-6) หน่วยกิต</p>	<p>4173601 การพยาบาลเด็กและวัยรุ่น Child and Adolescent Nursing 3(3-0-6) หน่วยกิต</p>
<p>แนวคิด ทฤษฎี และงานวิจัยและหลักฐานเชิงประจักษ์ที่เกี่ยวข้องกับการสร้างเสริมสุขภาพการป้องกันโรค การศึกษาพยาบาลทารก เด็กและวัยรุ่นที่ปกติ และที่ป่วยในภาวะวิกฤติ เฉียบพลัน ชุกเฉินและเรื้อรัง ระบบต่อมไร้ท่อ ระบบทางเดินหายใจ ระบบหัวใจและหลอดเลือด ระบบภูมิคุ้มกัน ระบบประสาท การเคลื่อนไหว การเล่น โดยใช้หลักการพยาบาลแบบองค์รวมและสิทธิเด็กโดยเน้นให้ครอบครัวเป็นศูนย์กลางการดูแลตนเอง</p>	<p>แนวคิด หลักการ การพยาบาลผู้ป่วยเด็กตั้งแต่แรกเกิดจนถึงวัยรุ่น ครอบคลุมภาวะสุขภาพดี ภาวะสุขภาพเสี่ยง ภาวะเจ็บป่วยทั้งแบบเฉียบพลัน วิกฤต เรื้อรัง และชุกเฉิน กระบวนการพยาบาล โดยใช้ครอบครัวเป็นศูนย์กลาง บทบาทการดูแลรักษา การฟื้นฟูสภาพ การป้องกันการกลับเป็นซ้ำ ประเด็นกฎหมายจริยธรรม และจรรยาบรรณที่เกี่ยวข้อง</p>
<p><b>เหตุผลในการปรับปรุง</b> เพื่อให้ครอบคลุมตามปรัชญาของหลักสูตรที่เน้นการพยาบาลเป็นศาสตร์และศิลปะ ในการดูแลสุขภาพที่ครอบคลุมภาวะสุขภาพดี ภาวะสุขภาพเสี่ยง และภาวะเจ็บป่วย โดยเน้นภาวะเฉียบพลัน วิกฤต และชุกเฉิน</p>	

หลักสูตรฉบับปรับปรุง พ.ศ. 2554	หลักสูตรปรับปรุง พ.ศ. 2559
<p>4172701 การพยาบาลผู้ใหญ่ 1 Adult Nursing 1 3(3-0-6) หน่วยกิต</p>	<p>4172701 การพยาบาลผู้ใหญ่ 1 Adult Nursing 1 3(3-0-6) หน่วยกิต</p>
<p>แนวคิด ทฤษฎี และงานวิจัยที่เกี่ยวข้องกับการพยาบาลผู้ใหญ่ที่มีปัญหาสุขภาพในระยะเฉียบพลัน ชุกเฉินและเรื้อรังที่ไม่ซับซ้อน ทั้งที่ได้รับการรักษาด้วยยาและการผ่าตัด ครอบคลุม ความผิดปกติเกี่ยวกับ การได้ยิน การมองเห็น และการทรงตัว สมดุลของสารน้ำเกลือแร่และกรดต่างระบบผิวหนัง ระบบทางเดินอาหาร ระบบทางเดินปัสสาวะ ความผิดปกติของเลือดและน้ำเหลือง ความผิดปกติเกี่ยวกับระบบกระดูกข้อต่อและกล้ามเนื้อและมะเร็ง ประเด็นจริยธรรม และการพยาบาลแบบองค์รวมตามขั้นตอนของกระบวนการพยาบาลบนพื้นฐานของจริยธรรมและจรรยาบรรณวิชาชีพ</p>	<p>แนวคิด หลักการ การพยาบาลผู้ใหญ่ที่มีภาวะเจ็บป่วย ทั้งในระยะฉุกเฉิน เฉียบพลัน วิกฤต และเรื้อรัง ซึ่งได้รับการรักษาด้วยยา และการผ่าตัด ครอบคลุมความผิดปกติเกี่ยวกับตา หู คอ จมูก สมดุลของสารน้ำ เกลือแร่และกรดต่างระบบผิวหนัง ระบบทางเดินอาหาร ระบบทางเดินปัสสาวะ ระบบโลหิตและน้ำเหลือง ระบบกระดูกและกล้ามเนื้อ รวมทั้งมะเร็ง นรีเวชวิทยา และการจัดการความปวด กระบวนการพยาบาลโดยใช้ผู้ป่วยเป็นศูนย์กลาง ประเด็นกฎหมาย จริยธรรม และจรรยาบรรณที่เกี่ยวข้อง</p>
<p><b>เหตุผลการปรับปรุง</b> ให้มีเนื้อหาครอบคลุมสอดคล้องตามขอบเขตเนื้อหาวิชาการพยาบาลผู้ใหญ่ของสภาการพยาบาลมากขึ้นและความสอดคล้องตามปรัชญาของหลักสูตร</p>	
<p>4172702 การพยาบาลผู้สูงอายุ Geriatric Nursing 2(2-0-4) หน่วยกิต</p>	<p>4172703 การพยาบาลผู้สูงอายุ Geriatric Nursing 2(2-0-4) หน่วยกิต</p>
<p>แนวคิด ทฤษฎีที่เกี่ยวข้องกับวัยสูงอายุ กระบวนการเปลี่ยนแปลงทางร่างกาย จิตใจอารมณ์ และสังคมของผู้สูงอายุ แนวโน้มโครงสร้างประชากรผู้สูงอายุของประเทศไทย ประเด็นสำคัญด้านเศรษฐกิจสังคมและวัฒนธรรมของผู้สูงอายุ สุขภาพกับผู้สูงอายุ นโยบายสุขภาพและแผนระดับชาติและกฎหมายด้านผู้สูงอายุ การประเมินภาวะสุขภาพผู้สูงอายุ</p>	<p>แนวคิด หลักการ การพยาบาลผู้สูงอายุ เจตคติ การดูแลผู้สูงอายุ ทฤษฎีความสูงอายุ กระบวนการเปลี่ยนแปลงของผู้สูงอายุ การประเมินภาวะสุขภาพผู้สูงอายุ การสร้างเสริมสุขภาพผู้สูงอายุ กระบวนการพยาบาลโดยใช้ผู้สูงอายุและครอบครัวเป็นศูนย์กลาง การพยาบาลผู้สูงอายุที่มีปัญหาด้านสุขภาพเฉพาะเรื่อง การใช้ยาในผู้สูงอายุ การดูแล</p>

หลักสูตรฉบับปรับปรุง พ.ศ. 2554	หลักสูตรปรับปรุง พ.ศ. 2559
<p>การใช้ยาในผู้สูงอายุ มโนทัศน์การพยาบาลผู้สูงอายุ การสร้างเสริมสุขภาพ การปกป้องสุขภาพและการชะลอความเสื่อมของผู้สูงอายุ กลุ่มอาการผู้สูงอายุ โรคที่พบบ่อยในผู้สูงอายุ การพยาบาลผู้สูงอายุในภาวะเจ็บป่วยเฉียบพลัน ฉุกฉินและเรื้อรัง การดูแลระยะยาวและระยะสุดท้ายของชีวิตประเด็นจริยธรรมและความรุนแรงในผู้สูงอายุ</p>	<p>ผู้สูงอายุที่เจ็บป่วยเรื้อรังในระยะยาวและระยะสุดท้ายของชีวิต ประเด็นกฎหมายจริยธรรมและจรรยาบรรณที่เกี่ยวข้อง</p>
<p><b>เหตุผลการปรับปรุง</b> ปรับให้มีเนื้อหาครอบคลุมตามขอบเขตเนื้อหาวิชาการพยาบาลผู้สูงอายุของสภาการพยาบาลและความสอดคล้องตามปรัชญาของหลักสูตร</p>	
<p>4173703 การพยาบาลผู้ใหญ่ 2 Adult Nursing 2 4(4-0-8) หน่วยกิต</p>	<p>4173702 การพยาบาลผู้ใหญ่ 2 Adult Nursing 2 3(3-0-6) หน่วยกิต</p>
<p>แนวคิด ทฤษฎี และงานวิจัยที่เกี่ยวข้องกับการพยาบาลผู้ใหญ่ที่มีปัญหาสุขภาพที่เฉียบพลัน ฉุกฉินและเรื้อรังที่ซับซ้อน ทั้งที่ได้รับการรักษาด้วยยาและการผ่าตัด ครอบคลุม ความผิดปกติของระบบต่อมไร้ท่อ ระบบทางเดินหายใจ ระบบหัวใจและไหลเวียน ระบบภูมิคุ้มกัน ระบบประสาท และนรีเวชวิทยา ประเด็นจริยธรรม และการพยาบาลแบบองค์รวม ตามขั้นตอนของกระบวนการพยาบาลบนพื้นฐานของจริยธรรมและจรรยาบรรณวิชาชีพ ตลอดจนหลักการพยาบาลผู้ป่วยใกล้ตาย</p>	<p>แนวคิด หลักการ การพยาบาลผู้ใหญ่ที่มีภาวะเจ็บป่วย ทั้งในระยะฉุกฉินเฉียบพลัน วิกฤตและเรื้อรัง ซึ่งมีความผิดปกติเกี่ยวกับระบบต่อมไร้ท่อ ระบบทางเดินหายใจ ระบบหัวใจ หลอดเลือด และการไหลเวียนเลือด ระบบภูมิคุ้มกัน และระบบประสาท รวมทั้งโรคติดเชื้อ โรคติดต่อและโรคอุบัติใหม่ กระบวนการพยาบาลโดยใช้ผู้ป่วยเป็นศูนย์กลาง ประเด็นกฎหมายจริยธรรมและจรรยาบรรณที่เกี่ยวข้อง</p>
<p><b>เหตุผลการปรับปรุง</b> ปรับให้มีเนื้อหาครอบคลุมตามขอบเขตเนื้อหาวิชาการพยาบาลผู้ใหญ่ของสภาการพยาบาลและความสอดคล้องตามปรัชญาของหลักสูตร</p>	
<p>4173704 การพยาบาลฉุกฉินและสาธารณภัย Emergency and Disaster Nursing 3(2-2-5) หน่วยกิต</p>	<p>4173704 การพยาบาลฉุกฉินและการจัดการภัยพิบัติ Emergency Nursing and Disaster Management 3(2-2-5) หน่วยกิต</p>

หลักสูตรฉบับปรับปรุง พ.ศ. 2554	หลักสูตรปรับปรุง พ.ศ. 2559
<p>แนวคิด ทฤษฎีที่เกี่ยวข้องกับการพยาบาลฉุกเฉินและสาธารณสุข หลักการและวิธีการช่วยเหลือ จุดเกิดเหตุ การพยาบาลเพื่อแก้ไขภาวะฉุกเฉินในระบบต่าง ๆ การช่วยฟื้นคืนชีพ การเคลื่อนย้ายผู้บาดเจ็บ ช่องทางเร่งด่วนสำหรับผู้ป่วยกล้ามเนื้อหัวใจขาดเลือดและสมองขาดเลือดการบรรเทาสาธารณสุขและการฟื้นฟู ปัญหาสุขภาพจากการชุมนุมของคนจำนวนมาก ระบบบริการการแพทย์ฉุกเฉิน กฎหมายและจริยธรรมด้านการบริการพยาบาลผู้ป่วยฉุกเฉินและอุบัติเหตุ</p>	<p>แนวคิดระบบบริการการแพทย์ฉุกเฉิน หลักการการพยาบาลผู้ที่มีปัญหาความเจ็บป่วยฉุกเฉินทุกช่วงอายุทั้งระดับบุคคล ครอบครัวและชุมชน การช่วยเหลือผู้ประสบอุบัติเหตุ อุบัติภัย สาธารณภัย จุดเกิดเหตุ กระบวนการพยาบาลและการช่วยเหลือเพื่อแก้ไขภาวะฉุกเฉิน ภาวะช็อกและการบาดเจ็บในระบบต่างๆ การเคลื่อนย้ายผู้บาดเจ็บ การช่วยฟื้นคืนชีพ และการจัดการภัยพิบัติ ประเด็นกฎหมายจริยธรรม และจรรยาบรรณที่เกี่ยวข้อง</p>
<p>เหตุผลการปรับปรุงเพื่อปรับให้เป็นตามต้องการเปลี่ยนแปลงเนื้อหาการเรียนการสอนให้มีความทันสมัยและเป็นไปตามหลักฐานเชิงประจักษ์ (evidence based) และการพัฒนาที่สอดคล้องกับอัตลักษณ์ของหลักสูตร</p>	
<p>4174801 ภาวะผู้นำ และการบริหาร การจัดการทางคลินิก Leadership and Clinical Nursing Administration and Management 2(2-0-4) หน่วยกิต</p>	<p>4173801 บริหารการพยาบาลและบริหารองค์กร สุขภาพ Clinical Nursing Administration and Management 2(2-0-4) หน่วยกิต</p>
<p>แนวคิด หลักการและทฤษฎีการนำและการบริหารทั่วไป การบริหารจัดการองค์กร การบริหารบริการสุขภาพและการบริหารการพยาบาล การเป็นผู้นำทางการพยาบาลและการบริหารคุณภาพทางการพยาบาลในสถานบริการทุกระดับ โดยคำนึงถึงหลักการดูแลผู้ป่วยแบบองค์รวมบนพื้นฐานของจรรยาบรรณวิชาชีพและสิทธิผู้ป่วย</p>	<p>แนวคิด หลักการและทฤษฎีการบริหารการพยาบาล การบริหารจัดการองค์กรสุขภาพ การบริหารบริการสุขภาพและการบริหารการพยาบาล การเป็นผู้นำทางการพยาบาล และการบริหารคุณภาพทางการพยาบาล ประเด็นและแนวโน้มวิชาชีพการพยาบาล ประเด็นกฎหมายจริยธรรมสิทธิผู้ป่วย และจรรยาบรรณ</p>
<p>เหตุผลการปรับปรุง เพื่อให้มีเนื้อหาที่ทันสมัยต่อการเปลี่ยนแปลงโดยเพิ่มสาระของการจัดสัมมนาประเด็นและแนวโน้มวิชาชีพการพยาบาล</p>	
<p>4174802 สารสนเทศทางการพยาบาล Nursing Information 2(1-2-3) หน่วยกิต</p>	<p>4172802 สารสนเทศศาสตร์ทางการพยาบาล Nursing Information 2(2-0-4) หน่วยกิต</p>

หลักสูตรฉบับปรับปรุง พ.ศ. 2554	หลักสูตรปรับปรุง พ.ศ. 2559
<p>วิวัฒนาการ ความสำคัญของสารสนเทศทางการพยาบาล ข้อมูลสำคัญทางสุขภาพและการพยาบาล ฐานข้อมูล อินเทอร์เน็ต ระบบเครือข่าย และสื่อประสม เพื่อสนับสนุนการปฏิบัติการพยาบาล การบริหารการศึกษา การวิจัย และการขยายความรู้ทางการพยาบาล</p>	<p>แนวคิด ทฤษฎีสารสนเทศทางการพยาบาล ฐานข้อมูลการพยาบาล ระบบจำแนกทางการพยาบาล การใช้เทคโนโลยีเพื่อการจำแนก รวบรวม จัดการกับข้อมูลเพื่อใช้เป็นประโยชน์ในการปฏิบัติการพยาบาล การวิจัย การศึกษา และการบริหารการพยาบาล</p>
<p><b>เหตุผลการปรับปรุง</b> เพื่อให้มีสาระเป็นไปตามกรอบมาตรฐานคุณวุฒิด้านการวิเคราะห์ จำแนกข้อมูล</p>	
<p><b>4173901 วิจัยทางการพยาบาล</b> Nursing Research 3(2-2-5) หน่วยกิต</p>	<p><b>4173901 วิจัยทางการพยาบาล</b> Nursing Research 3(2-2-5) หน่วยกิต</p>
<p>แนวคิดทางการวิจัย กระบวนการวิจัย การกำหนดปัญหาการวิจัย วัตถุประสงค์การวิจัยกรอบแนวคิด และการทบทวนเอกสาร ระเบียบวิธีการวิจัย ประชากรและกลุ่มตัวอย่าง เครื่องมือวิจัย การเก็บข้อมูล การวิเคราะห์ข้อมูลโดยใช้สถิติเบื้องต้น การแปลความหมายของผลการวิเคราะห์ทางสถิติ การวิเคราะห์ข้อมูลด้วยโปรแกรมคอมพิวเตอร์ การรายงานผลและการเผยแพร่ผลงานวิจัย การเลือกผลงานวิจัยทางการพยาบาล ผลงานวิจัยที่เกี่ยวข้องและหลักฐานเชิงประจักษ์อื่นๆ มาใช้ในการปฏิบัติการพยาบาล</p>	<p>แนวคิดการวิจัยกระบวนการวิจัย การวิจัยเชิงปริมาณ การวิจัยเชิงคุณภาพ ระเบียบวิธีวิจัย การเขียนข้อเสนอโครงการวิจัย การรายงานผล และการเผยแพร่ ผลงานวิจัย การเลือกผลงานวิจัยทางการพยาบาล ผลงานวิจัยที่เกี่ยวข้องและหลักฐานเชิงประจักษ์อื่นๆ มาใช้ในการปฏิบัติการพยาบาล</p>
<p><b>เหตุผลการปรับปรุง</b> เพื่อให้มีสาระเป็นไปตามกรอบมาตรฐานคุณวุฒิ</p>	
<p><b>4174902 ประเด็นและแนวโน้มของวิชาชีพการพยาบาล</b> Issues and Trends in Nursing Profession 2(2-0-4) หน่วยกิต</p>	



หลักสูตรฉบับปรับปรุง พ.ศ. 2554	หลักสูตรปรับปรุง พ.ศ. 2559
<p>พัฒนาการของวิชาชีพพยาบาลทั้งในและต่างประเทศ คุณลักษณะของวิชาชีพพยาบาลองค์การวิชาชีพ พยาบาล ประเด็นกฎหมาย และจริยธรรมทางการ พยาบาลที่มีผลต่อวิชาชีพพยาบาลและผดุงครรภ์ ทั้งด้านการศึกษา การบริการ การบริหาร และการวิจัย การเปลี่ยนแปลง และแนวโน้มทางด้านเศรษฐกิจ สังคม การเมือง และเทคโนโลยี ระบบสุขภาพ และวิชาชีพพยาบาลและผดุงครรภ์</p>	<p><b>-ยกเลิกรายวิชา-</b></p>
<p><b>เหตุผลการปรับปรุง</b> เนื่องจากเนื้อหาที่มีความซ้ำซ้อนกันบางส่วนอีกทั้งมีการเพิ่มหน่วยกิต จึงย้ายไปในรายวิชาการบริหารจัดการฯ</p>	

### 3.3 กลุ่มวิชาชีพ (ปฏิบัติ)

หลักสูตรฉบับปรับปรุง พ.ศ. 2554	หลักสูตรปรับปรุง พ.ศ. 2559
<p>4172281 ปฏิบัติการพยาบาลพื้นฐาน Fundamental Nursing Practicum 2(0-8-0) หน่วยกิต</p>	<p>4172282 การฝึกปฏิบัติการพยาบาลพื้นฐาน Fundamental Nursing Practicum 2(0-8-0) หน่วยกิต</p>
<p>การฝึกปฏิบัติการการพยาบาลพื้นฐานใน สถานการณ์จริง ครอบคลุมเทคนิคปราศจากเชื้อ และการกีดกันการติดเชื้อ การดูแลสุขอนามัย การจัดหน่วยผู้ป่วย การตอบสนองความต้องการ พื้นฐานของบุคคลในภาวะเจ็บป่วย การให้ยา หัตถการทางการพยาบาล การใช้กระบวนการ พยาบาล การบันทึกทางการพยาบาล ฝึกการสร้าง ปฏิสัมพันธ์ กับผู้ป่วย ครอบครัว และทีมสุขภาพ ตลอดจนการให้คำแนะนำด้านสุขภาพ โดยคำนึงถึง หลักการดูแลแบบองค์รวมบนพื้นฐานของ จรรยาบรรณวิชาชีพ และสิทธิผู้ป่วย</p>	<p>ฝึกปฏิบัติการพยาบาลพื้นฐานในสถานการณ์จริง ครอบคลุมเทคนิคการปราศจากเชื้อและกีดกันการ ติดเชื้อ การดูแลสุขอนามัย การจัดหน่วยผู้ป่วย การตอบสนองความต้องการพื้นฐานของบุคคลใน ภาวะเจ็บป่วย การให้ยา หัตถการทางการพยาบาล ตามกระบวนการพยาบาล การบันทึกทางการพยาบาล การสร้างปฏิสัมพันธ์และให้คำแนะนำด้านสุขภาพ แก่ผู้ป่วย ครอบครัว และทีมสุขภาพ บนพื้นฐาน ของจริยธรรมจรรยาบรรณวิชาชีพ และสิทธิผู้ป่วย</p>
<p><b>เหตุผลการปรับปรุง</b> เพื่อให้มีความชัดเจนในการเพิ่มทักษะการปฏิบัติการพยาบาล</p>	

หลักสูตรฉบับปรับปรุง พ.ศ. 2554	หลักสูตรปรับปรุง พ.ศ. 2559
<p>4173381 ปฏิบัติการพยาบาลจิตเวช และสุขภาพจิต Psychiatric Nursing and Mental Health Practicum 2(0-8-0) หน่วยกิต</p>	<p>4173381 การฝึกปฏิบัติการพยาบาลจิตเวช และสุขภาพจิต Psychiatric Nursing and Mental Health Practicum 3(0-12-0) หน่วยกิต</p>
<p>ฝึกปฏิบัติการพยาบาลสุขภาพจิตและจิตเวช ในโรงพยาบาลและชุมชน โดยบูรณาการความรู้ด้านจิตวิทยา ตามขั้นตอนของกระบวนการพยาบาล เพื่อแก้ไขปัญหา และตอบ สอนองความต้องการของผู้ป่วยจิตเวชอย่างเป็นองค์รวม ฝึกการใช้ทักษะ การสร้าง สัมพันธภาพ การติดต่อสื่อสารและความเข้าใจตนเอง การสร้างเสริมสุขภาพและป้องกันปัญหาทางจิต การบำบัดทางจิตเวชเป็นรายบุคคล และรายกลุ่ม โดยคำนึงถึงกฎหมายจิตเวชจริยธรรม และจรรยาบรรณวิชาชีพ</p>	<p>ฝึกปฏิบัติการพยาบาลสุขภาพจิตและจิตเวช ในโรงพยาบาลและชุมชนครอบคลุมผู้รับบริการ ในภาวะปกติ และภาวะเจ็บป่วยเฉียบพลัน วิกฤติฉุกเฉิน บูรณาการความรู้ด้านจิตเวชตามกระบวนการพยาบาล การใช้หลักฐานเชิงประจักษ์ เน้นทักษะการสร้างสัมพันธภาพ การติดต่อสื่อสาร และความเข้าใจตนเอง การสร้างเสริมสุขภาพและป้องกันปัญหาทาง จิต การบำบัดทางจิตเวชเป็นรายบุคคลและรายกลุ่ม ส่งเสริมการมีส่วนร่วมของครอบครัว และชุมชน บนพื้นฐานของจริยธรรม จรรยาบรรณวิชาชีพที่เกี่ยวข้อง</p>
<p><b>เหตุผลการปรับปรุง</b> เพื่อให้สอดคล้องกับฐานความคิดของสังคมที่เปลี่ยนแปลงไป โดยเน้นการมีส่วนร่วมของชุมชน ครอบครัว และสอดคล้องกับนโยบายที่เปลี่ยนแปลงไปและใช้วิจัยและหลักฐานเชิงประจักษ์เป็นฐานคิดในการทำงานและการตัดสินใจ มุ่งส่งเสริมการสร้างการมีส่วนร่วม ของครอบครัวและชุมชน เพื่อให้ผู้ป่วยสามารถกลับสู่สังคมได้อย่างถาวร</p>	
<p>4173581 ปฏิบัติการพยาบาลมารดา ทารก และ การผดุงครรภ์ 1 Maternal and Newborn Nursing and Midwifery Practicum 1 3(0-12-0) หน่วยกิต</p>	<p>4173581 การฝึกปฏิบัติการพยาบาลมารดา ทารก และการผดุงครรภ์ 1 Maternal and Newborn Nursing and Midwifery Practicum 1 3(0-12-0) หน่วยกิต</p>

หลักสูตรฉบับปรับปรุง พ.ศ. 2554	หลักสูตรปรับปรุง พ.ศ. 2559
<p>ฝึกปฏิบัติการให้คำปรึกษาก่อนสมรส การวางแผนครอบครัว การพยาบาลและสร้างเสริมสุขภาพสตรี ระยะตั้งครรภ์ในภาวะปกติ การให้การพยาบาล ในระยะคลอด การพยาบาลมารดาและทารกในระยะหลังคลอดกรณีคลอดปกติโดยประยุกต์ใช้กระบวนการพยาบาล บนพื้นฐานของการดูแลแบบองค์รวมและจรรยาบรรณวิชาชีพ</p>	<p>ฝึกปฏิบัติการพยาบาลมารดา ระยะตั้งครรภ์ ระยะคลอด ระยะหลังคลอดในภาวะปกติ การพยาบาลทารกแรกเกิด ตามกระบวนการพยาบาลบนพื้นฐานจริยธรรม จรรยาบรรณวิชาชีพ และมนุษยชน</p>
<p><b>เหตุผลการปรับปรุง เพื่อเพิ่มเนื้อหาให้สอดคล้องกับปรัชญาของหลักสูตรด้วย</b></p>	
<p>4173582 ปฏิบัติการพยาบาลมารดา ทารก และการผดุงครรภ์ 2 Maternal and Newborn Nursing and Midwifery Practicum 2 2(0-8-0) หน่วยกิต</p>	<p>4173582 การฝึกปฏิบัติการพยาบาลมารดา ทารก และการผดุงครรภ์ 2 Maternal and Newborn Nursing and Midwifery Practicum 2 183 -- -8-0) หน่วยกิต</p>
<p>ฝึกปฏิบัติการพยาบาลสตรีระยะตั้งครรภ์ ระยะคลอดและระยะหลังคลอดที่มีภาวะเสี่ยงและภาวะแทรกซ้อน การทำคลอดปกติ การพยาบาลมารดาที่ได้รับการทำสูติศาสตร์หัตถการ รวมทั้งการพยาบาลทารกในภาวะปกติและช่วยฟื้นคืนชีพทารกแรกเกิดที่มีภาวะแทรกซ้อน โดยประยุกต์ใช้กระบวนการพยาบาล บนพื้นฐานของการดูแลแบบองค์รวมและจรรยาบรรณวิชาชีพ</p>	<p>ฝึกปฏิบัติการพยาบาลมารดา ระยะตั้งครรภ์ ระยะคลอด ระยะหลังคลอดที่มีภาวะเสี่ยง ภาวะแทรกซ้อน ช่วยสูติศาสตร์หัตถการตรวจเครื่องมือพิเศษ การพยาบาลทารกแรกเกิดที่มีภาวะเสี่ยง ภาวะแทรกซ้อน หลังคลอดทันที การช่วยกู้ชีพทารกแรกเกิดหลังคลอดทันที ตามกระบวนการพยาบาล บนพื้นฐานจริยธรรม จรรยาบรรณวิชาชีพ และสิทธิมนุษยชน</p>
<p><b>เหตุผลการปรับปรุง เพื่อเพิ่มเนื้อหาให้สอดคล้องกับปรัชญาของหลักสูตรด้วย</b></p>	
<p>4174681 ปฏิบัติการพยาบาลเด็กและวัยรุ่น Child and Adolescent Nursing Practicum 3(0-12-0) หน่วยกิต</p>	<p>4173681 การฝึกปฏิบัติการพยาบาลเด็กและวัยรุ่น Child and Adolescent Nursing Practicum 3(0-12-0) หน่วยกิต</p>

หลักสูตรฉบับปรับปรุง พ.ศ. 2554	หลักสูตรปรับปรุง พ.ศ. 2559
<p>ฝึกปฏิบัติการพยาบาลสำหรับผู้ป่วยเด็กตั้งแต่แรกเกิดจนถึงวัยรุ่นที่มีปัญหาสุขภาพแบบเฉียบพลัน วิกฤต และเรื้อรังในระบบต่าง ๆ การส่งเสริมพัฒนาการทารก เด็ก และวัยรุ่นที่มีสุขภาพปกติ และมีปัญหาสุขภาพได้เหมาะสมกับวัยและโรค โดยใช้กระบวนการพยาบาลแบบองค์รวม</p> <p>การส่งเสริมสัมพันธภาพระหว่างเด็กและครอบครัว สิทธิเด็ก สิทธิผู้ป่วย และการดูแลเด็กซึ่งมีครอบครัวเป็นศูนย์กลาง โดยอยู่บนพื้นฐานของจริยธรรมและขอบเขตการปฏิบัติของวิชาชีพ</p>	<p>ฝึกปฏิบัติการพยาบาลเด็กแรกเกิด ถึงวัยรุ่น ในภาวะสุขภาพดี ภาวะสุขภาพเสี่ยง และภาวะเจ็บป่วย ภาวะเฉียบพลัน วิกฤต และฉุกเฉิน การพยาบาลครอบครัวเป็นศูนย์กลาง สิทธิเด็ก สิทธิผู้ป่วย และสิทธิมนุษยชน ตามกระบวนการพยาบาลบนพื้นฐานจริยธรรม จรรยาบรรณวิชาชีพ</p>
<p><b>เหตุผลการปรับปรุง</b> เพื่อปรับเนื้อหาให้สอดคล้องกับปรัชญาของหลักสูตรด้วย</p>	

หลักสูตรฉบับปรับปรุง พ.ศ. 2554	หลักสูตรปรับปรุง พ.ศ. 2559
<p>4173781 ปฏิบัติการพยาบาลผู้ใหญ่ และผู้สูงอายุ 1</p> <p>Adult and Geriatric Nursing Practicum 1</p> <p>3(0-12-0) หน่วยกิต</p>	<p>72781 การฝึกปฏิบัติการพยาบาลผู้ใหญ่ และผู้สูงอายุ 1</p> <p>Adult and Geriatric Nursing Practicum 1</p> <p>3(0-12-0) หน่วยกิต</p>
<p>ฝึกปฏิบัติการพยาบาลผู้ใหญ่และผู้สูงอายุ ที่มีภาวะเจ็บป่วยเฉียบพลันและเรื้อรังที่ไม่ซับซ้อนโดยบูรณาการความรู้จากทฤษฎี และงานวิจัยที่เกี่ยวข้อง ประยุกต์ใช้กระบวนการพยาบาลมุ่งเน้นการให้การพยาบาลแบบองค์รวม ครอบคลุมการแก้ไขปัญหา การบรรเทาความทุกข์ทรมาน การสร้างเสริมและการฟื้นฟูสุขภาพ การให้คำแนะนำด้านสุขภาพ แก่ผู้ป่วยและครอบครัวบนพื้นฐานของจริยธรรม และจรรยาบรรณวิชาชีพ และการมีส่วนร่วม</p>	<p>ฝึกปฏิบัติการพยาบาลผู้ใหญ่และผู้สูงอายุ ที่มีภาวะเจ็บป่วยฉุกเฉิน เฉียบพลัน และเรื้อรัง ทางด้านอายุรกรรม ศัลยกรรม นรีเวชกรรม และตา หู คอ จมูก การพยาบาลแบบมีส่วนร่วมของผู้รับบริการ และครอบครัว ตามกระบวนการพยาบาลบนพื้นฐานจริยธรรม จรรยาบรรณวิชาชีพ</p>

<p>ของผู้รับบริการและครอบครัว</p>	
<p>เหตุผลการปรับปรุงเพื่อปรับให้เป็นไปตามความต้องการเปลี่ยนแปลงเนื้อหาการเรียนการสอนให้มีความทันสมัยและเป็นไปตามหลักฐานเชิงประจักษ์ (evidence based) และสอดคล้องกับปรัชญาของหลักสูตร</p>	
<p>4173782 ปฏิบัติการพยาบาลผู้ใหญ่และผู้สูงอายุ 2 Adult and Geriatric Nursing Practicum 2 3(0-12-0) หน่วยกิต</p>	<p>4173782 การฝึกปฏิบัติการพยาบาลผู้ใหญ่และผู้สูงอายุ 2 Adult and Geriatric Nursing Practicum 2 2(0-8-0) หน่วยกิต</p>
<p>ฝึกปฏิบัติการพยาบาลผู้ใหญ่และผู้สูงอายุ ที่มีภาวะเจ็บป่วยซึ่งมีปัญหาคับข้องใจ วิกฤตและผู้ป่วยนรีเวช โดยบูรณาการความรู้จากทฤษฎี และงานวิจัยที่เกี่ยวข้อง ประยุกต์ใช้กระบวนการพยาบาล มุ่งเน้นการให้การพยาบาลแบบองค์รวม ครอบคลุมการแก้ไขปัญหา การบรรเทาความทุกข์ทรมาน การสร้างเสริมสุขภาพ และฟื้นฟูสุขภาพ การให้คำแนะนำด้านสุขภาพแก่ผู้ป่วยและครอบครัว บนพื้นฐานของจริยธรรมและจรรยาบรรณวิชาชีพ และการมีส่วนร่วมของผู้รับบริการและครอบครัว</p>	<p>ฝึกปฏิบัติการพยาบาลผู้ใหญ่และผู้สูงอายุที่เจ็บป่วยในภาวะ วิกฤต ชุกเฉิน เสียบบลัน และเรื้อรัง ทั้งทางด้านอายุรกรรม และ ศัลยกรรม การพยาบาลแบบมีส่วนร่วมของผู้รับบริการและครอบครัว ตามกระบวนการพยาบาล บนพื้นฐานจริยธรรมจรรยาบรรณวิชาชีพ</p>
<p>เหตุผลการปรับปรุง เพื่อบูรณาการปฏิบัติการพยาบาล เนื้อหาการสอนให้ครอบคลุมภาวะวิกฤตและชุกเฉิน เสียบบลันและเรื้อรัง</p>	

<p>หลักสูตรฉบับปรับปรุง พ.ศ. 2554</p>	<p>หลักสูตรปรับปรุง พ.ศ. 2559</p>
---------------------------------------	-----------------------------------

<p>4173783 ปฏิบัติการพยาบาลฉุกเฉินและสาธารณภัย Emergency and Disaster Nursing Practicum 2(0-8-0) หน่วยกิต</p>	<p>4173783 การฝึกปฏิบัติการพยาบาลฉุกเฉินและการจัดการภัยพิบัติ Emergency Nursing and Disaster Management Practicum 2(0-8-0) หน่วยกิต</p>
<p>ฝึกปฏิบัติการพยาบาลฉุกเฉินและสาธารณภัยในโรงพยาบาล การพยาบาลเพื่อแก้ไขภาวะฉุกเฉินในระบบต่างๆภายใต้ขอบเขตของกฎหมายและจริยธรรมด้านการบริการพยาบาลผู้ป่วยฉุกเฉินและอุบัติเหตุ ศึกษาดูงานในระบบบริการการแพทย์ฉุกเฉินและการวางแผนรับอุบัติเหตุ</p>	<p>ฝึกปฏิบัติการพยาบาลผู้ที่มีปัญหาความเจ็บป่วยฉุกเฉิน ทุกช่วงอายุ ทุกระดับบุคคล ครอบครัวและชุมชน การช่วยเหลือและจัดการผู้ประสบอุบัติเหตุ อุบัติภัย สาธารณภัย ณ จุดเกิดเหตุและห้องฉุกเฉิน การช่วยเหลือเพื่อแก้ไขภาวะฉุกเฉิน และการบาดเจ็บในระบบต่างๆ การเคลื่อนย้ายผู้บาดเจ็บ การช่วยฟื้นคืนชีพ ตามกระบวนการพยาบาลบนพื้นฐานจริยธรรม จรรยาบรรณวิชาชีพ</p>
<p><b>เหตุผลการปรับปรุง</b> เพื่อให้การฝึกประสบการณ์ได้ครบถ้วนตามอัตลักษณ์ของคณะ</p>	
<p>4174481 ปฏิบัติการพยาบาลชุมชน Community Nursing Practicum 3(0-12-0) หน่วยกิต</p>	<p>4174481 ปฏิบัติการพยาบาลชุมชน 1 Community Nursing Practicum 1 2(0-8-0) หน่วยกิต</p>
<p>ฝึกปฏิบัติการพยาบาลชุมชนโดยประยุกต์ใช้แนวคิดกระบวนการการพยาบาลชุมชนวิทยาการระบาด และแนวคิดการมีส่วนร่วมของชุมชนมาใช้ในการดูแลและแก้ไขปัญหาสุขภาพ การสร้างเสริมสุขภาพ และการป้องกันโรคแก่บุคคล ครอบครัว กลุ่มคน ชุมชน สถานประกอบการและโรงเรียน ฝึกปฏิบัติงานในบทบาทพยาบาลร่วมกับชุมชน และสหวิชาชีพในสถานบริการสุขภาพระดับปฐมภูมิ และการเสริมสร้างความเข้มแข็งของชุมชน</p>	<p>ฝึกปฏิบัติการพยาบาลชุมชน การสร้างเสริมสุขภาพ ทุกกลุ่มวัย การพยาบาลอนามัยโรงเรียน อาชีวอนามัย การเยี่ยมบ้าน การประยุกต์ใช้หลักการสร้างเสริมสุขภาพเพื่อป้องกันและลดพฤติกรรมเสี่ยง การสร้างนวัตกรรมสร้างเสริมสุขภาพ</p> <p>185 กระบวนการพยาบาลชุมชน บนพื้นฐาน จรรยาบรรณ จรรยาบรรณวิชาชีพ</p>
<p><b>เหตุผลการปรับปรุง</b> เพื่อปรับเนื้อหาให้สอดคล้องกับปรัชญาของหลักสูตรด้วย</p>	
<p>-ไม่มี-</p>	<p>4174483 การฝึกปฏิบัติการพยาบาลชุมชน 2 Community Nursing Practicum 2 2(0-8-0) หน่วยกิต</p>

	ฝึกปฏิบัติการพยาบาลชุมชน การเลือกใช้ทรัพยากรในพื้นที่และเทคโนโลยีที่เหมาะสม และบูรณาการภูมิปัญญาท้องถิ่น การเสริมสร้างความเข้มแข็งของครอบครัวและชุมชน ตามกระบวนการพยาบาลชุมชน บนพื้นฐานจริยธรรม จรรยาบรรณวิชาชีพ
<b>เหตุผลการปรับปรุง</b> เพื่อปรับเนื้อหาให้สอดคล้องกับปรัชญาของหลักสูตรด้วย	
<b>หลักสูตรฉบับปรับปรุง พ.ศ. 2554</b>	<b>หลักสูตรปรับปรุง พ.ศ. 2559</b>
4174482 ปฏิบัติการรักษารอคเบื้องต้น Primary Medical Care Practicum 2(0-8-0) หน่วยกิต	4174482 การฝึกปฏิบัติการรักษารอคเบื้องต้น Primary Medical Care Practicum 2(0-8-0) หน่วยกิต
ฝึกปฏิบัติการรักษารอคเบื้องต้น ครอบคลุมการซักประวัติ การตรวจร่างกาย การส่งตรวจทางห้องปฏิบัติการ การแปลผล การวินิจฉัยแยกโรคในกลุ่มอาการที่พบบ่อย การรักษารอคเบื้องต้นทางอายุรกรรมและศัลยกรรม การส่งต่อผู้รับบริการตามขอบเขตของกฎหมายและจรรยาบรรณแห่งวิชาชีพ และสิทธิของผู้รับบริการ	ฝึกปฏิบัติการรักษารอคเบื้องต้น การประเมินสุขภาพการซักประวัติ การตรวจร่างกาย การตรวจทางห้องปฏิบัติการ และการแปลผล การวินิจฉัยแยกโรคในกลุ่มอาการที่พบบ่อย การดูแลรักษาเบื้องต้นด้านอายุรกรรม ศัลยกรรม ภาวะฉุกเฉิน อุบัติเหตุ การทำหัตถการ การบันทึกข้อมูล และการส่งต่อกระบวนการพยาบาล ข้อกำหนดการรักษารอคเบื้องต้น กฎหมายและจรรยาบรรณวิชาชีพ
<b>เหตุผลการปรับปรุง</b> เพื่อให้มีความสอดคล้องกับรายวิชาทฤษฎีและให้สอดคล้องกับปรัชญาของหลักสูตร	
4174881 ปฏิบัติการบริหารการพยาบาลและการจัดการทางคลินิก Clinical Nursing Administration and Management Practicum 2(0-8-0) หน่วยกิต	4174881 การฝึกปฏิบัติการบริหารการพยาบาลและการจัดการทางคลินิก Clinical Nursing Administration and Management Practicum 2(0-8-0) หน่วยกิต
ฝึกปฏิบัติการบริหารจัดการในหอผู้ป่วยและ/หรือหน่วยบริการสุขภาพ ครอบคลุมบทบาทการเป็นหัวหน้าทีมการพยาบาล การเป็นพยาบาลเจ้าของไข้ การเป็นสมาชิกในทีมและการสังเกต ติดตามเพื่อศึกษาบทบาทของหัวหน้าหอผู้ป่วยได้อย่างเหมาะสม การวิเคราะห์ประเด็นจริยธรรมในการบริหารจัดการหอผู้ป่วย	ฝึกปฏิบัติการจัดการในหอผู้ป่วยและ/หรือหน่วยบริการสุขภาพ ครอบคลุมบทบาทการเป็นหัวหน้าทีม ผู้นำทีม สมาชิกทีม หรือ การเป็นพยาบาลเจ้าของไข้ ศึกษา วิเคราะห์บทบาทของหัวหน้าหอผู้ป่วย พยาบาลวิชาชีพประจำหอผู้ป่วย ปฏิบัติการบริหารจัดการประเด็นคุณภาพการพยาบาล ประเด็นจริยธรรม และประเด็นการบริหาร

	จัดการกรณีฉุกเฉิน/วิกฤติ ของหน่วยงาน
เหตุผลในการปรับปรุง-เพื่อให้มีความสอดคล้องกับรายวิชาทฤษฎีและให้สอดคล้องกับปรัชญาของหลักสูตร	

### 3.3 กลุ่มวิชาเลือกเสรี

หลักสูตรฉบับปรับปรุง พ.ศ. 2554	หลักสูตรปรับปรุง พ.ศ. 2559
4172803 การให้เพื่อชีวิต Give for Life 3(2-2-5) หน่วยกิต	4172803 การให้เพื่อชีวิต Give for Life 3(2-2-5) หน่วยกิต
ความหมาย มิติ และความสำคัญของการให้ ประสบการณ์การให้ในแต่ละสถานการณ์	ความหมาย มิติ ความสำคัญของการให้ และการ เรียนรู้ประสบการณ์การให้ในแต่ละสถานการณ์ ครอบคลุมการตระหนักถึงคุณค่าของการให้ การรู้จัก รักผู้อื่น สำนึกในบุญคุณของผู้มีพระคุณ มีคุณธรรม จริยธรรม ทำคุณประโยชน์ให้แก่สังคม และมนุษยชาติ บนพื้นฐานของศิลปะ วัฒนธรรม ศาสนา และการ อนุรักษ์สิ่งแวดล้อม
เหตุผลการปรับปรุง -ไม่มี-	
4170705 การปฐมพยาบาลเบื้องต้น First Aid 3(2-2-4) หน่วยกิต	4170705 การปฐมพยาบาล First Aid 3(2-2-4) หน่วยกิต



หลักสูตรฉบับปรับปรุง พ.ศ. 2554	หลักสูตรปรับปรุง พ.ศ. 2559
<p>ความหมาย ความสำคัญของการปฐมพยาบาล เทคนิค การปฐมพยาบาลเบื้องต้น การห้ามเลือด การทำแผลเบื้องต้น การเคลื่อนย้ายผู้ที่ได้รับบาดเจ็บ และการพยาบาลเบื้องต้นในภาวะฉุกเฉิน การพยาบาลผู้ที่ได้รับสารพิษ สิ่งแปลกปลอมอุดกั้นทางเดินหายใจ การช่วยฟื้นคืนชีพเบื้องต้น การช่วยเหลือบุคคลจมน้ำ ผู้หมดสติเฉียบพลัน</p>	-เหมือนเดิม-
เหตุผลการปรับปรุง ไม่มี	
<p>4174882 ปฏิบัติการพยาบาลที่เลือกสรร Elective Nursing Practicum 3(0-12-0) หน่วยกิต</p>	<p>4174882 การฝึกปฏิบัติการพยาบาลที่เลือกสรร Elective Nursing Practicum 2(0-8-0) หน่วยกิต</p>
<p>ฝึกปฏิบัติการพยาบาลในคลินิกที่เลือกสรร ในบทบาทของสมาชิกทีมและหัวหน้าทีมภายใต้ การนิเทศของสถานบริการสุขภาพ</p>	-เหมือนเดิม-
เหตุผลในการปรับปรุง ไม่มี	

หลักสูตรฉบับปรับปรุง พ.ศ. 2554	หลักสูตรปรับปรุง พ.ศ. 2559
-ไม่มี-	<p>4173201 การเสริมสร้างชีวิตและครอบครัว Enhancement for life and family 3(2-2-5) หน่วยกิต</p>
	<p>ความหมายของชีวิต ครอบครัว ความรักและการดำเนินชีวิต ความสำคัญความรักและการดำเนินชีวิต ประสบการณ์ความรักในแต่ละช่วงวัย ทักษะชีวิต การเรียนรู้เรื่องเพศศึกษา การมีเพศสัมพันธ์ที่ปลอดภัย เทคนิคการคุมกำเนิด ความสมดุลของชีวิต ความรักและเพศ</p>
เหตุผลการปรับปรุง เพื่อเป็นการปรับการวางตัวและการเสริมทักษะชีวิต	

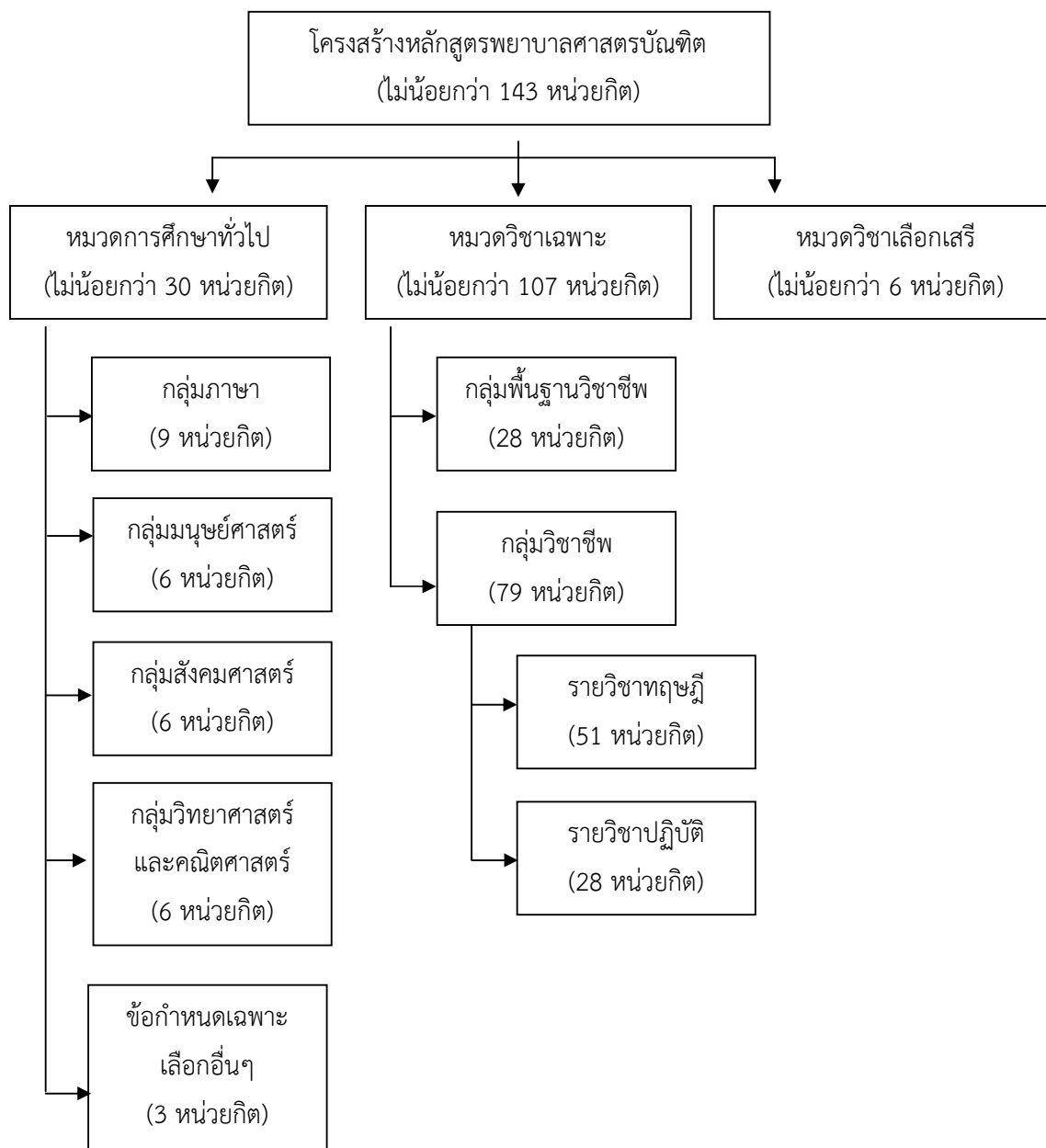
1500133 ภาษาอังกฤษสำหรับวิทยาศาสตร์ สุขภาพ 1 English for Health Science1 2(1-2-3) หน่วยกิต	4174883 ภาษาอังกฤษสำหรับพยาบาล English of Nurse 1 2(1-2-3) หน่วยกิต
ศัพท์ภาษาอังกฤษทางการแพทย์และวิทยาศาสตร์ สุขภาพ หลักการอ่านตำรา วารสารและสารสนเทศ ทางการแพทย์และวิทยาศาสตร์สุขภาพ ฝึกการอ่าน จับใจความ หลักการเขียนสรุปใจความจากการอ่าน ฝึกการเขียนแผนการพยาบาล และรายงานผู้ป่วย ประจำวัน	ศัพท์ทางการแพทย์พยาบาล การอ่านตำรา วารสารทางการแพทย์ พยาบาล ฝึกอ่านออกเสียงจับใจความ หลักการเขียน สรุปใจความจากการฟัง และการอ่านบทสนทนา กับผู้รับบริการและทีมสุขภาพ การฝึกสนทนากับผู้สอน ในบทบาทของพยาบาล
เหตุผลการปรับปรุง เพื่อเป็นการเสริมสมรรถนะทางด้านภาษาอังกฤษในสามารถทำงานในการ เปลี่ยนแปลงของประชาคมอาเซียนได้	
1500134 ภาษาอังกฤษสำหรับวิทยาศาสตร์ สุขภาพ 2 English for Health Science2 2(1-2-3) หน่วยกิต	4174884 ภาษาอังกฤษสำหรับพยาบาล 2 English of Nurse 2 2(1-2-3) หน่วยกิต
ศึกษาและพัฒนาทักษะภาษาอังกฤษด้านการเขียน กรณีศึกษาทางการแพทย์พยาบาล การฟังการพูด และการ สื่อสารในสถานการณ์ต่าง ๆ ได้แก่ การสอบถาม ข้อมูล ความต้องการ การนำเสนอข้อมูล รายงาน ทางการแพทย์และพยาบาลที่เป็นทางการและไม่ เป็นทางการได้อย่างถูกต้องเหมาะสม กรณีศึกษา ทางการแพทย์พยาบาลเบื้องต้น	อ่านออกเสียงคำศัพท์ที่ใช้บ่อย ฝึกสนทนาในบริบท ต่าง ๆ ในสถานบริการสุขภาพ (จำลอง) อ่านจับ ใจความ หลักการเขียนบันทึกทางการแพทย์พยาบาล ฝึกการเขียนบันทึกทางการแพทย์พยาบาล
เหตุผลการปรับปรุง เพื่อเป็นการเสริมสมรรถนะทางด้านภาษาอังกฤษในสามารถทำงานในการ เปลี่ยนแปลงของประชาคมอาเซียนได้	

### 3.4 การเพิ่มรายวิชาเลือก

หลักสูตรฉบับปรับปรุงเล็กน้อย	เหตุผล
กลุ่มวิชาเลือก	
4173201 การเสริมสร้างชีวิตและครอบครัว Enhancement for life and family 3(2-2-5) หน่วยกิต	เพื่อให้เป็นการปรับตามสถานการณ์ของสังคม วัยรุ่นและการสร้างทักษะชีวิตของนักศึกษา

ความหมายของชีวิต ครอบครัว ความรักและการ ดำเนินชีวิต ความสำคัญความรักและการ ดำเนิน ชีวิต ประสบการณ์ความรักในแต่ละช่วงวัย ทักษะ ชีวิต การเรียนรู้เรื่องเพศศึกษา การมีเพศสัมพันธ์ ที่ปลอดภัย เทคนิคการคุมกำเนิด ความสมดุล ของชีวิต ความรักและเพศ	
--	--

แผนการเรียนเชื่อมโยงตลอดหลักสูตร  
โครงสร้างหลักสูตรปริญญาตรี พยาบาลศาสตรบัณฑิต  
(หลักสูตรฉบับปรับปรุง พ.ศ. 2559)



ตารางเปรียบเทียบโครงสร้างหลักสูตรเก่า และหลักสูตรปรับปรุง

ข้อมูล	จำนวนหน่วยกิต			
	หลักสูตรฯ ปรับปรุง พ.ศ. 2559 (143)	หลักสูตรฯ ปรับปรุง พ.ศ. 2554 (148)	หลักสูตรฯ พ.ศ. 2552 (149)	เกณฑ์สภาการ พยาบาล (140-150)
ก. หมวดวิชาศึกษาทั่วไป	ไม่น้อยกว่า 30	ไม่น้อยกว่า 36	ไม่น้อยกว่า 36	ไม่น้อยกว่า 30
ข. หมวดวิชาเฉพาะ	ไม่น้อยกว่า 107	ไม่น้อยกว่า 106	ไม่น้อยกว่า 107	ไม่น้อยกว่า 104
1. กลุ่มพื้นฐานวิชาชีพ	28	28	24	28
2. กลุ่มวิชาชีพ	79	78	83	76
2.1 รายวิชาภาคทฤษฎี/ทดลอง	51	51	52	51
2.2 รายวิชาภาคปฏิบัติ	28	27	31	25
ค. หมวดวิชาเลือกเสรี	ไม่น้อยกว่า 6	ไม่น้อยกว่า 6	ไม่น้อยกว่า 6	ไม่น้อยกว่า 6
<b>รวม</b>	<b>143</b>	<b>148</b>	<b>149</b>	<b>140</b>